

## Une fin de semaine réussie pour les Cadets de la Marine du CCMRC 260 J.E. Bernier de L'Islet

Page 16



## Buts et objectifs du journal

### Le Hublot

Doter la Municipalité de L'Islet d'un outil de développement communautaire par la publication d'un journal. Diffuser l'information locale et régionale et encourager le développement de la culture, dans le but de créer des liens entre les organismes de la région, de favoriser l'échange des idées et des opinions, de faciliter l'expression de tous les citoyens, de stimuler la création littéraire et la qualité du français.

Ce journal est tiré à 1 900 exemplaires et distribué gratuitement dans tous les foyers de L'Islet (L'Islet-sur-Mer, Ville de L'Islet et Saint-Eugène). À l'extérieur de ce territoire, l'abonnement est de 35 \$ plus taxes, annuellement. Le coût de la carte de membre actif est de 10 \$ et celle de membre corporatif de 50 \$.

Nous ne pouvons publier un texte ou une lettre dont nous ne connaissons pas l'auteur; la direction doit connaître la provenance des communiqués.

Nous encourageons nos lecteurs et lectrices à utiliser les articles de ce journal et nous leur demandons de mentionner la source.

### EDITEUR

#### Les Éditions des Trois Clochers

16, des Pionniers Est, bureau 202, L'Islet, Qc G0R 2B0

Téléphone: 418-247-3333

Télexcopieur: 418-247-3336

Courriel : [clochers@globetrotter.net](mailto:clochers@globetrotter.net)

Site Web : [www.lehublot.ca](http://www.lehublot.ca)

### CONSEIL D'ADMINISTRATION

Présidente : Irène Tremblay

Vice-président : André Émond

Trésorière :

Secrétaire : Céline Djéjabi

Directeur : Richard Gaudreau

Comptabilité : Lise Chabot

Directrice générale

et publicité : Guylaine Hudon

Impression : Impression Rive-Sud

Conception du site Web : Bertrand Rose

Dépôt Légal Québec & Canada :

ISSN 1206-7717

Le journal *Le Hublot* se réserve le privilège de modifier ou d'écourter un texte et refuse de publier des articles non signés ou à caractère répétitif ou polémique ou sous forme de publicité.

Les Éditions des Trois Clochers reçoit l'appui du ministère de la Culture et des Communications du Québec.

Culture  
et Communications

Québec



AMECCQ

ASSOCIATION DES MÉDIAS ÉCRITS  
COMMUNAUTAIRES DU QUÉBEC  
[medias@ameccq.ca](mailto:medias@ameccq.ca)  
[www.ameccq.ca](http://www.ameccq.ca)



### Bénévoles à l'assemblage :

Céline Boucher, Conrad Caron, Georgine Frigault, Gilles Gagné, Angèle Gagnon, Anne-Marie Gauvin, Lionel Journault, Christiane Julien, Maurice Julien, Roger Lafortune, Simone Lamarre, Émilien Moreau, Lucie Paiement, Irène Tremblay.

Directrice générale : Guylaine Hudon

Graphiste-conseil : Roger Lafortune

### Comité de rédaction :

Flavie Gauthier-Chamard, Tristan Morin.

### Révision des textes :

Jeanne-Aimée Bélanger, Francine Gaudreau, Denise Caron, Irène Tremblay, Guylaine Hudon.

## SERVICES OFFERTS :

- Édition de brochures
- Conception/montage infographique (dépliants, encarts, signets, feuillets promotionnels, cartes d'affaires, étiquettes personnalisées, calendriers personnalisés, etc.)
- Photocopie à 0,15 \$ la copie
- Envoi de fax à 1 \$ la page
- Internet sur place à 5 \$ l'heure, avec aide à la recherche si désirée
- Rédaction/correction de textes, lettres, rapports annuels, etc.
- Organisation d'activités culturelles en lien avec l'édition et l'écriture : lancement de livres, conférences, etc.
- Projet sur demande

Prenez note que les prix sont fournis sur demande selon la tâche à effectuer.

Pour plus d'information, contactez-nous!

# Sommaire

Invitation pour l'Halloween.....	3
Un essai prodigieux .....	4
24 <sup>e</sup> Salon du livre de la Côte-du-Sud.....	5
La Popote roulante L'Islet remercie .....	6
Les cuisines collectives à L'Islet .....	7
Corporation des arts et de la culture.....	8
Maison de la Famille .....	9
Aide aux travailleurs accidentés .....	10
Ateliers de l'ACEF .....	11
Vaccination - Prise de rendez-vous.....	12
Clinique de vaccination antigrippale .....	12
Filles d'Isabelle .....	12
L'Arbre Sourires d'Enfants .....	14
AQDR Montmagny-L'Islet .....	14
Cercle de Fermières .....	15
Fin de semaine réussie pour les Cadets.....	16
Cadets de la Marine - Jour du Souvenir....	17
Vente de pains des Cadets de la Marine ...	17
Semaines de l'économie sociale 2015 .....	18
Loterie Fabrique N-Dame de Bonsecours.	19
Ensemble On D-Tox dans les écoles .....	20
Centre-Femmes La Jardilec .....	21
Activités des clubs de l'Âge d'Or.....	22
Le bouton argenté.....	23
Nous allons tous mourir.....	24
Bibliothèque Jean-Paul Bourque .....	26
Bibliothèque Lamartine .....	28
Souper des Chevaliers de Colomb .....	31
Déjeuner amical.....	31
Semaine nationale de la sécurité des aînés	32
Centre GO.....	35
INFO-municipal .....	(voir encart central)



## Heure d'ouverture du bureau du journal - Novembre 2015

Dimanche	Lundi	Mardi	Mercredi	Jeudi	Vendredi	Samedi
1	2 8h30 à 11h15	3 Fermé	4 8h30 à 12h	5 8h30 à 12h	6 8h30 à 11h15	7
8	9 8h30 à 12h 13h à 16h	10 8h30 à 12h 13h à 16h	11 8h30 à 11h15	12 8h30 à 11h15 14h à 16h	13 8h30 à 12h 13h à 16h	14
15	16 8h30 à 11h15 14h à 16h	17 8h30 à 11h15 14h à 16h	18 8h30 à 12h 13h à 16h15	19 8h30 à 12h 13h à 16h30	20 8h30 à 11h15 14h à 16h	21
22	23 8h30 à 12h 13h à 16h	24 8h30 à 12h	25 8h30 à 11h15	26 8h30 à 11h15	27 Fermé	28
29	30 Fermé					

## Invitation

# Le navire *Ernest Lapointe* se transforme en bateau fantôme pour l'Halloween

Le samedi 31 octobre prochain, la population de L'Islet et des environs aura la chance, ou plutôt la malchance, de visiter le bateau fantôme *Ernest Lapointe*. Pour célébrer la fête de l'Halloween en grand, le *Service des loisirs* de la *Municipalité de L'Islet* a proposé au *Musée maritime du Québec* de s'associer pour offrir une expérience mémorable aux « halloweeneux ».

Deux plages horaires seront proposées afin de permettre de visiter le bateau spécialement aménagé pour l'occasion. Les enfants de six ans et plus seront d'abord invités à visiter l'embarcation entre 14 h et 17 h. Les lumières seront alors allumées et les scènes adaptées en conséquence. Par la suite, de 17 h à 20 h, les jeunes de 12 ans et plus prendront d'assaut le navire pour y découvrir l'ambiance lugubre qui y règne une fois la nuit tombée. L'activité est gratuite et des bonbons seront remis aux visiteurs.

**Date :** le samedi 31 octobre 2015  
**Heure :** 14 h à 17 h (6 ans et +) et 17 h à 20 h (12 ans et +)  
**Endroit :** Navire *Ernest Lapointe*  
Musée maritime du Québec  
55, chemin des Pionniers Est  
L'Islet

Le navire *Ernest Lapointe* est le premier brise-glace construit par *Les Chantiers Davie*. De 1942 à 1944, il a transporté soldats et matériel militaire au Labrador pour être affecté par la suite au déglacage du fleuve dans le secteur Montréal-Trois-

Rivières avant d'être nommé navire officiel du gouvernement canadien en 1955.

Fondé en 1968, le *Musée maritime du Québec* propose des expositions d'envergure et des activités valorisant le caractère maritime de la Côte-du-Sud et de L'Islet afin de faire vivre la tradition du patrimoine à travers le savoir-faire, le courage et l'héroïsme de marins et explorateurs légendaires. C'est la première fois que le Musée s'associe à la municipalité afin de souligner la fête de l'Halloween. Gageons que cette nouvelle collaboration sera des plus appréciées.

Emilie Robitaille, agente d'information  
CLD L'Islet

Véronique Bélanger, technicienne en loisirs  
Municipalité de L'Islet



### OFFRE D'EMPLOI POSTE DE SACRISTAIN(E)

Un poste de sacristain(e) sera disponible à la Fabrique Notre-Dame de Bonsecours à compter du 1<sup>er</sup> janvier 2016.

Toute personne intéressée à postuler sur ce poste doit faire parvenir son curriculum vitae au presbytère à l'adresse suivante :

15, des Pionniers Est, L'Islet, Qc G0R 2B0

### Tim Hortons OFFRE D'EMPLOI

Plusieurs postes **temps plein** disponibles maintenant :

- Horaires flexibles
- Tâches variées
- Possibilités d'avancement

Postulez dès maintenant :

En personne : au 707, route de l'Église, Saint-Jean-Port-Joli  
Par courriel : [tim907@globetrotter.net](mailto:tim907@globetrotter.net)  
Par téléphone : 418-598-2555

### L'ISLET DU MIEUX-ÊTRE

[www.islet-mieuxetre.com](http://www.islet-mieuxetre.com)



#### NADIA BELISLE RIOUX

Massothérapeute agréée  
Membre F.Q.M depuis 1990  
Coach en intégration  
psychocorporelle PCI

92, boul. Nilus-Leclerc  
L'Islet (Québec) G0R 2B0  
**T 418 247-0062**  
[nadia@islet-mieuxetre.com](mailto:nadia@islet-mieuxetre.com)

Pour bien vous faire connaître des gens de L'Islet et des environs,



## Le Hublot

Appelez-nous dès maintenant!

pour réserver votre espace publicitaire  
ou pour une annonce classée.

Contactez : Guylaine Hudon  
Tél. : **418-247-3333**  
ou [clochers@globetrotter.net](mailto:clochers@globetrotter.net)

Date limite pour la  
prochaine parution :  
**13 novembre 2015.**

Je désire renouveler ma **carte de membre** ou  
Je désire devenir membre au coût de 10 \$ par année

Nom : \_\_\_\_\_  
Adresse : \_\_\_\_\_  
Municipalité : \_\_\_\_\_ Code postal : \_\_\_\_\_  
Signature : \_\_\_\_\_ Téléphone : \_\_\_\_\_  
Ci-joint un chèque de \_\_\_\_\_ \$

*Vous pouvez devenir membre en tout temps.*

SVP faire votre chèque au nom de : Les Éditions des Trois Clochers,  
16, des Pionniers Est, Bureau 202, L'Islet (Qc) G0R 2B0

**Merci de votre encouragement à votre journal communautaire!**

## Un essaim prodigieux

Julien Caron a consacré les débuts de sa vie professionnelle à l'animation scolaire après une licence en théologie, puis à l'orientation scolaire avec une licence en orientation professionnelle. Les jeunes du secondaire et les adultes en réorientation ont reçu son aide. À mi-chemin de sa carrière, il s'est adonné à la thérapie individuelle, après avoir obtenu une maîtrise en psychologie.

Parallèlement à ces activités officielles, il a toujours cultivé un fort intérêt pour l'écriture et l'histoire. Cette curiosité historique et son observation raffinée des comportements humains l'ont amené à décrire comment vivaient les ancêtres Caron et Mercier.

Ce récit, mené dans une langue inspirée et ciselée, nous dépeint des hommes et des femmes héroïques, comme les ancêtres Ro-

bert Caron et Marie Crevet, le curé Dolbec de L'Islet, Joseph Caron, grand-père de l'auteur, des personnages du quotidien, comme Antoine et Rose-Zélia, ses parents. Sans oublier des faiseurs de légende comme le père Nazaire, Manda, l'agent immobilière, les incroyables Méni et Flip ou encore la fille rousse. De quoi faire rêver...



Selon l'écrivain et cinéaste Marcel Pagnol, c'est en observant la singularité des petites collectivités, leurs moeurs et leurs usages, qu'on rejoint l'universel. *Un essaim prodigieux* touche cette noble cible!

Diane Mercier

**POUR VOS TRAVAUX DE...**

- Construction • Démolition
- Rénovation • Nettoyage...

**LES CONCASSÉS DU CAP Inc.**

418 246-3255  
1 877 646-3255  
www.concassesducap.com  
Licence R.B.Q. : 2164-1964-99

Plusieurs dimensions disponibles, selon vos besoins

**Éco-Centre du Golf**

Votre partenaire environnemental sur la Côte-du-Sud!

- Centre de tri
- Récupération et valorisation des matériaux, secs (bois, béton, métal, carton, meubles, matériaux de construction)

550, chemin du Golf Montmagny • 418 248-3323

## "Promotions du mois de novembre"



Croissant pizza et frites.....11,50 \$

Poutine pop corn.....11,50 \$

(Breuvage inclus)

### Promotion

À l'achat d'une pizza 14 pouces garnie, obtenez une frite familiale gratuite.

Pour les commandes pour sortir seulement.  
Breuvage non inclus.

RESTAURANT  
**L'éveil**

334, Boul. Nilus-Leclerc  
L'Islet (Québec)

Pour réservation :  
Tél. : 247-5046



## 24<sup>e</sup> Salon du livre de la Côte-du-Sud

La 24<sup>e</sup> édition du *Salon du livre de la Côte-du-Sud*, se déroulera les 7 et 8 novembre prochains au *Centre Rousseau* de Saint-Jean-Port-Joli.

Près d'une trentaine d'auteurs y présenteront leurs livres et participeront à divers lancements ou ateliers. S'y ajouteront sept éditeurs en plus de la *Librairie L'Option* et de la *Bouquinerie d'Haberville*, qui offrira au public un large éventail de livres usagés.

À la demande des parents, l'*Heure du conte*, animée par Marie-Claude Ouellet, sera présentée en matinée samedi avant-midi, trente minutes après l'ouverture du salon. Cette activité attendue chaque année vise à familiariser les jeunes de 2 à 8 ans avec le monde très riche des livres.

Après l'ouverture officielle, le salon dévoilera le nom de la personne choisie à titre de récipiendaire du prix littéraire *Philippe-Aubert-de-Gaspé 2015*, doté d'une bourse de 1 000 \$. Suivra le lancement officiel du dernier livre de Gaston Deschênes, *Le Mouvement Patriote sur la Côte-du-Sud*, publié par la *Société historique de la Côte-du-Sud*, le tout suivi d'une séance de signatures de même que d'une rencontre avec son public fêru d'histoire. À 14 h 45, l'auteur Louis Blanchette évoquera la tragique histoire du naufrage en mer du navire *B. F.*, propriété des frères Bernier de Matane, tel que raconté dans son livre *Disparus en mer*. Enfin, la dictée rédigée et lue par Jude des Chênes est dotée de plus de 350 \$ en bourses. Elle

permettra à deux groupes d'âge de mesurer leurs connaissances de la langue française.

Dimanche en matinée, Danielle Laforce animera le traditionnel café-brioches, où auteurs et éditeurs témoigneront de leurs œuvres. En après-midi, les jeunes seront à l'honneur et auront droit à une séance de magie avec EFFEL, suivie à 14 h par la présentation de deux livres d'une jeune auteure de 12 ans, Florence Caron de Saint-Jean-Port-Joli. À 15 h 30, le journal *L'Attisée* procédera à la remise des prix *Victoire-Duval-Lévesque*.

Rappelons que l'entrée y est toujours gratuite en tout temps et que des tirages de livres ou de bons d'achat ont lieu toutes les heures pendant toute la durée du Salon. Le comité de bénévoles souhaite que cette 24<sup>e</sup> édition plaise à un large public et nous vous y attendons en grand nombre. D'autres informations seront diffusées sur le site Web du Salon, au [www.salondulivrecoatedusud.qc.ca](http://www.salondulivrecoatedusud.qc.ca).

Suivez-nous aussi sur Facebook, sur la page *Salon du livre de la Côte-du-Sud*.

Pour ceux qui désirent se départir de livres, vous pouvez les laisser aux endroits suivants :

- Corporation des arts et de la culture de L'Islet
- IGA Coop La Paix, Saint-Jean-Port-Joli
- Librairie Livres en tête, Montmagny
- Librairie L'Option, La Pocatière

André Thibault, coordonnateur du 24<sup>e</sup> Salon

## Maison Marie-Fitzbach

Bienvenue aux personnes autonomes, semi-autonomes ou en convalescence. Vous vous retrouverez dans un environnement chaleureux : grand terrain aménagé avec promenade sur la rive du Saint-Laurent, jardin de fleurs, gazebo...



Personnel compétent et formé  
Menus variés et équilibrés  
Deux salles de séjour spacieuses  
Surveillance éveillée 24 h / 24  
Studios disponibles : porte patio, balcon  
Portes codées  
Caméra de surveillance (entrées)  
Activités hebdomadaires  
Salle de bain privée à chaque appartement

### Autres services :

Salon de coiffure Patios (2)  
Stationnement Vue sur le fleuve  
Aires de repos Bibliothèque  
Ascenseur sur les 3 étages  
Salle à manger



167, des Pionniers Ouest  
L'Islet-sur-Mer (Québec) G0R 2B0  
Téléphone : 418-247-5580 • 418-247-5349

## SOIRÉES D'AUTOMNE AVEC YANICK LAVOIE

Les VENDREDIS :

- 6 novembre 2015
- 13 novembre 2015
- 20 novembre 2015



Lieu : Salle des Chevaliers de Colomb  
(247, boulevard Nilus-Leclerc)

Heure : 20 h

Coût : 3 \$/entrée  
(18 ans et +)



## La Popote roulante L'Islet remercie

Nous sommes reconnaissants envers les deux cent huit (208) personnes qui sont venues à notre dîner bénéfice le 7 octobre 2015. Votre présence est un support et un encouragement à continuer à offrir ce service de maintien à domicile pour nos aînés.

En 2014-2015 nos bénévoles ont livré 7 500 repas sur le territoire de L'Islet et Saint-Cyrille et nous tenons à les remercier pour leur assiduité et leur bonne humeur.

Un gros merci aux administrateurs de la *Caisse Desjardins du Nord de L'Islet* pour leur implication bénévole à la cuisine lors du dîner communautaire; votre collaboration est précieuse pour notre petite équipe. Merci à M. Germain Poitras, Mme Marie-Josée Ouellet, M. Michel Robin, M. Keven Blais et M. Jean-Louis Thibodeau.

Merci à tous nos généreux commanditaires. Vos contributions nous permettront de maintenir des coûts abordables, donc accessibles à plus de personnes :

- M. Alain St-Pierre
- Construction Langis Normand inc.
- Multi-Services Éric Cloutier
- M. Norbert Morin, député Côte du Sud
- Bar Le Rendez-Vous

- Daniel Coulombe construction inc.
- Boulangerie Gosselin
- Municipalité de L'Islet
- Institut de beauté Marie-Josée Ouellet
- Municipalité de Saint-Cyrille de Lessard
- Rousseau Métal
- Tibo Bicyk
- Mobilier corporatif Poitras
- Cargo L'Islet
- Alain Fortin, transport de gravier
- Bijouterie L'Étoile d'Or enr.
- Yves Caron, excavation et transport de gravier
- Fleuriste Artmix
- Cytech Corbin
- Alimentation DM

Le conseil d'administration,

Mme Hélène Caron  
Mme Nicole Desrosiers  
Mme Sylvie Talbot  
M. Clément Pelletier  
Mme Nicole Couillard



*Fondation*  
des services de santé  
de la MRC de L'Islet

« Vos dons,  
une action  
pour votre région »

[www.fondationsantelislet.com](http://www.fondationsantelislet.com)

430, rue Jean-Leclerc, Saint-Jean-Port-Joli, QC G0R 3G0  
Tél. : 418 598-3355



**La Popote roulante L'Islet**

**C'est :** un organisme  
à but non lucratif

**Téléphone : 418-291-3555**

**Territoire :** L'Islet-sur-Mer, L'Isletville,  
Saint-Eugène, Saint-Cyrille.

**Services offerts :** livraison à domicile de repas chauds, équilibrés et à prix modiques (soupe, plat principal, dessert maison) tel que prescrit par le Guide alimentaire canadien.

**Livraison :** mardi et jeudi midi.

**Clientèle :** aînés, personnes en perte d'autonomie temporaire ou permanente, convalescents, aidants naturels, etc.

**Prix :** 7,<sup>00</sup> \$ par repas.

**Certificat-cadeau disponible.**



## Une nouvelle collaboration entre L'Entraide Pascal-Taché et L'Équipe en sécurité alimentaire de la CDC

**L**es résidents de L'Islet et des alentours qui souhaitent cuisiner en petits groupes peuvent maintenant le faire au cœur de leur village! En effet, les participants inscrits dans les groupes pourront utiliser la cuisine de L'Entraide Pascal-Taché.

Grâce à la nouvelle entente de partenariat, l'Équipe en sécurité alimentaire de la CDC ICI Montmagny-L'Islet pourra offrir ses activités de cuisine collective dans la municipalité de L'Islet. Ces groupes s'adressent autant aux hommes qu'aux femmes - peu importe leur âge et leur revenu- qui ont envie de cuisiner en groupe, d'échanger des recettes. Il est important de souligner que l'aménagement des lieux permet d'accueillir des participants à mobilité réduite au sein des groupes.

Le déroulement d'une cuisine collective se fait en quatre étapes : la planification, les achats, la journée de cuisson suivie de l'évaluation. La planification consiste à faire la liste des recettes, à déterminer le nombre de portions et à calculer le budget. Tout ce que les participants ont à déboursier est le montant de la facture d'épicerie. On peut compter entre 1 \$ et 2 \$ pour des portions d'environ 500 ml ce qui revient à près de 3 fois moins cher que les mets cuisinés en épicerie. L'Équipe en sécurité alimentaire finance tous les ingrédients de base, comme la farine, le sucre, les épices, l'huile, etc.

Un animateur ou une animatrice sera présent lors de ces ateliers, qui regroupent de 5 à 8 personnes et qui se déroulent sur une journée et demie en semaine. La personne responsable, formée en animation de cuisine collective et ayant suivi l'Attestation d'hygiène et salubrité alimentaires du MAPAQ, assiste le groupe au fil des étapes et veille au maintien des critères d'hygiène.

Les personnes intéressées à rejoindre un groupe peuvent le faire en communiquant avec Émélie Lapierre, agente de développement de L'Équipe en sécurité alimentaire au numéro suivant : 418-358-6001.

Sachez qu'il est possible d'assister à l'une de nos rencontres en formule d'essai afin de voir le fonctionnement de nos ateliers.

Guy Drouin



L'Équipe en sécurité alimentaire de la CDC ICI Montmagny-L'Islet : Émélie Lapierre, Claire Jacquelin, Guy Drouin et Isabelle Potvin. Photo : ICI Montmagny-L'Islet.

# PROMOTION !

## GARAGE ROCK CARON INC.

### Prévoyez l'application de votre antirouille.

### **RUST CHECK** *souvent imité...jamais égalé!*

Prévoyez l'achat et la pose de vos pneus d'hiver.  
Venez nous voir!

Plusieurs marques disponibles dont la marque reconnu nokian

418-247-3731

159, des Pionniers Ouest, L'Islet, G0R 2B0  
garagerockcaron@videotron.ca



- Mécanique générale
- Balancement électronique
- Antirouille
- Système d'injection
- Nettoyage d'injecteur
- Alignement
- Gonflage de pneus à l'azote
- Entretien de l'air climatisé





## L'Islet-en-art vous présente...

La Corporation des arts et culture de L'Islet, dans le cadre de ses expositions *L'Islet-en-art*, vous invite à venir rencontrer trois photographes de chez nous qui sauront vous émouvoir par quelques-unes de leurs réalisations.

Trois photographes amateurs ou professionnels ont été amenés à développer leurs passions. Ils souhaitent aujourd'hui nous faire découvrir un peu de leur cheminement.

**Hélène Saint-Pierre** a toujours été accompagnée de son appareil photo pour immortaliser ses plus beaux souvenirs, lors de ses voyages. Sensible à la beauté de la nature et à son environnement, Hélène aime s'entourer des plus beaux paysages, visiter les plus belles rues et les plus beaux attrait et capter en image tout ce qui la séduit de l'Europe, particulièrement la France. Pour son plaisir, elle aime partager ce qu'elle rapporte de ce continent qu'elle affectionne et l'offrir en carte de souhait à des êtres chers. Bénévole à la *Bibliothèque Jean-Paul Bourque* de L'Islet, elle a exposé pour la première fois quelques-unes de ses photos l'année dernière. Une belle occasion pour ceux qui n'ont pu la visiter de venir découvrir sa passion.

**Jean-Pierre Lemieux**, fier témoin des légendes du Rocher Panet, aime surprendre en utilisant des médiums tels qu'une toile, une planche et y faire un transfert de photo. Faire revivre des scènes en superposant personnages et tranches de vie pour lui donner une nouvelle dimension. Il complète ses pièces en y ajoutant de la couleur pour ainsi créer une ambiance unique et nous inspirer, chacun différemment, à travers chaque création.

Une exposition qui attirera notre curiosité et qui nous amènera hors des sentiers battus.

**Vanessa Dubé Caron**, photographe professionnelle, a son atelier *Vanessa DC photographe* à Québec depuis 2009. Son parcours impressionnant aux États-Unis, en Europe et au Qatar lors de concours hippiques, l'a amenée à un niveau professionnel en photographie équestre. Elle est aujourd'hui une artiste recherchée pour ses portraits de maternité, de nouveau-nés et de mariages. Vanessa est sensible à la beauté dans toute sa pureté et elle aime travailler en maximisant la lumière naturelle et ainsi choisir le bon moment pour capter l'image dans sa plus belle apparence.

Une belle exposition qui nous offrira l'occasion de découvrir de beaux talents. À voir les 21 et 22 novembre prochains, de 10 h à 16 h, à la salle des Habitants.

Chantal Castonguay



## Assemblée générale annuelle

La Corporation des arts et de la culture de L'Islet vous invite à son assemblée générale annuelle qui se tiendra le mercredi 18 novembre, à 19 h, au 250, boulevard Nilus-Leclerc.

Bienvenue à tous!

Pour renseignements : par téléphone au 418-247-3331 et par courriel à [cacli9@hotmail.com](mailto:cacli9@hotmail.com).

Jocelyn Ouellet, directeur général



**Norbert Morin**  
Député Côte-du-Sud  
418 234-1893  
1 866 774-1893  
[nmorin-cds@assnat.qc.ca](mailto:nmorin-cds@assnat.qc.ca)

*Pour bien vous faire connaître des gens de L'Islet et des environs,*

Pour réserver votre espace publicitaire ou pour une annonce classée, contactez-nous au

**418-247-3333**

ou [clochers@globetrotter.net](mailto:clochers@globetrotter.net)



**Usinage – Poinçons & matrices**  
**Machines dédiées – Soudure**

135, Boulevard Nilus-Leclerc, L'Islet, QC, G0R 2C0  
Site Internet : [www.usinagelislet.com](http://www.usinagelislet.com)  
Tél. : (418) **247-7931** Fax : (418) **247-7941**



La  
**Salicorne**  
CAFÉ

16, ch. des Pionniers Ouest  
L'Islet-sur-Mer G0R 2B0  
Tél. : **418 247-1244**  
[www.lasalicornecafe.ca](http://www.lasalicornecafe.ca)  
[lasalicornecafe@videotron.ca](mailto:lasalicornecafe@videotron.ca) BISTRO • BOUTIQUE

# Maison de la Famille de la MRC de L'Islet



## Le service *Accueil et Écoute* de la Maison de la famille de la MRC de L'Islet revient en force

Le service *Accueil et Écoute* de la Maison de la Famille de la MRC de L'Islet est toujours là pour vous offrir un soutien affectif et psychologique gratuit, par le biais de l'intervenante en éducation spécialisée, Ariane Lacasse.

### Pour qui?

Toute personne résidant dans la région de L'Islet (sud ou nord) qui a besoin d'une écoute attentive et active pour faire face à une situation problématique ou conflictuelle, passagère ou non.

### Où et Quand?

À la *Maison de la Famille de la MRC de L'Islet* tous les lundis et au *Dépano-Meubles* de Saint-Jean-Port-Joli tous les jeudis. Le service est offert de septembre à juin. Les rencontres se font surtout en après-midi.

### Pourquoi?

- Parce que j'ai besoin de me confier à une personne qui ne me jugera pas.
- Parce que je suis dans une situation difficile et que j'ai de la difficulté à m'en sortir seul.

- Parce que je ne sais plus quel chemin emprunter.
- Parce que je me sens seul(e).
- Parce que j'ai besoin de me centrer un peu plus sur moi.
- Parce que je sens que ma vie pourrait être plus positive.

Pour prendre rendez-vous, téléphoner au 418-710-0274 ou en-core au 418-598-2012.

Ariane Lacasse, intervenante du service *Accueil et Écoute* Maison de la Famille de la MRC de L'Islet

Ariane Lacasse.  
Photo : Maison de la Famille de la MRC de L'Islet.



## Les radiateurs L'Islet enr.

\* Mécanique générale

\* Reconditionnement et réparation de radiateurs automobiles et industriels

\* Vente et installation de pneus

50, 9<sup>e</sup> Rue, C.P. 633  
L'Isletville (Québec) G0R 2C0  
Tél. et téléc. : 418-247-5496

Luc Fortin, propriétaire

-DÉMÉNAGEMENT  
-ENTREPOSAGE  
-TRANSPORT  
SPÉCIALISÉ



Conscient de vos besoins

482, boul. Taché Est, Montmagny, QC G5V 1E2  
418 248-9353 | 1 866 448-9353  
www.bomontexpert.com

## Annonces classées

Vous voulez publier VOTRE annonce classée?

**Seulement 6,<sup>70</sup> \$**  
(plus taxes)

Communiquez avec  
Le Hublot :

**418-247-3333**

[clochers@globetrotter.net](mailto:clochers@globetrotter.net)

Glacis  
auberge gourmande

UNE AVENTURE  
GASTRONOMIQUE  
AU MOULIN



L'ISLET  
1 877 245-2247

À une heure de Québec!  
[www.aubergedesglacis.com](http://www.aubergedesglacis.com)

# Aide aux travailleurs accidentés

## Prudence, prévention et culpabilité

Une campagne de sensibilisation est présentement en cours pour inciter à la prudence afin d'éviter des accidents du travail. Cependant, malgré la prudence exercée par les travailleurs et travailleuses, des accidents se produisent toujours. Selon la CSST, chaque jour, 228 travailleurs et travailleuses sont victimes d'une lésion professionnelle au Québec.

Bien qu'il soit dans leur intérêt de tout faire pour éviter un accident, les travailleurs ne peuvent malheureusement, à eux seuls, éviter toutes les catastrophes. L'employeur, de son côté, doit faire de la prévention, c'est-à-dire prévenir toute situation qui pourrait occasionner un accident. Exemple : voir au bon état des machines et équipements, s'assurer que les gardes de sécurité demeurent en place, éviter d'imposer des heures de travail trop longues, etc.

Malgré la prudence et la prévention, certains événements semblent inévitables. En effet, selon la définition même d'un accident dans la *Loi sur les accidents du travail et les maladies professionnelles*, un accident demeure **un événement imprévu et soudain**. Un câble qui lâche, un gros chicot qui s'abat sur un débroussailleur, un orignal qui sort soudainement de nulle part, etc.

Suite à un accident, nous constatons trop souvent à quel point les accidentés éprouvent des sentiments de culpabilité, comme

s'ils avaient à supporter toute la responsabilité de cet « échec à la prudence ». La réaction de certains employeurs vient aggraver la situation : rappel qu'un accident coûte cher à la compagnie, pression pour un retour rapide au travail et même, malheureusement, un congédiement.

Ce fort sentiment de culpabilité s'ajoute à tous les inconvénients subis et peut même contribuer à aggraver la lésion du travailleur ou de la travailleuse. Puisqu'on ne peut revenir en arrière et qu'il est important de prendre tous les moyens pour se rétablir, il peut, dans certaines circonstances, être nécessaire de consulter un psychologue afin d'aider à évacuer ce sentiment négatif. Après discussion avec votre médecin, ce dernier peut décider de vous prescrire de tels traitements. Normalement, la CSST devrait rembourser les frais de consultation en psychologie.

Si, malgré toutes les mesures de prudence et la prévention un malheureux accident survient tout de même, n'hésitez pas à communiquer avec l'ATA.

Micheline Pelletier,  
Aide aux Travailleurs Accidentés

## La pension à 67 ans compliquera grandement la vie des retraités

L'adoption, par le gouverneur Harper du versement de la pension de sécurité de la vieillesse (PSV) à 67 ans plutôt qu'à 65, complique la vie de tous les retraités et plus particulièrement celle des accidentés. En effet, ni la CSST, ni la *Régie des rentes* (RRQ) n'ont prévu de mesures pour harmoniser le

- Réparation de VTT et de motos
- Pour un moteur à son maximum, nous ferons les ajustements nécessaires
- Toujours le spécialiste des tondeuses, souffleuses, scies à chaîne et moteurs hors-bord



Maintenant diplômé en véhicule léger  
Motoneige, VTT, hors bord, moto

### Mini-Moteurs Robert Normand

548, Nilus-Leclerc  
L'Islet (secteur St-Eugène)  
**418 247-3533**

311G28-14

À votre service depuis 1989 et pour longtemps encore!

R.B.Q. : 2539-5153-11

**Entrepreneur Général - Excavation**  
Terrassement - Forage & Dynamitage - Mécanique

**L'Islet** | **Cap-St-Ignace**  
**T. 418-247-3131** | **T. 418-246-5789**

[www.michelgamache.com](http://www.michelgamache.com) --- [www.fdcs.ca](http://www.fdcs.ca)

  
**France Pelletier**  
Soins Podologiques  
Membre de l'association  
des podologues affiliés du Québec 01-358

Saint-Romuald : 418-839-9946  
St-Jean-Port-Joli et L'Islet : 418-247-5825  
Cellulaire : 418-931-9941

495-102, rue des Hirondelles  
Saint-Romuald (Québec) G6W 8H3

versement des indemnités prévues. Ainsi, la rente d'invalidité de la *Régie des rentes* prend toujours fin à 65 ans et la *CSST* diminue les indemnités de remplacement du revenu à partir de 65 ans. Il y aura donc un manque important de ressources financières entre l'âge de 65 et 67 ans. Tous les citoyens nés en 1958 ou après seront touchés. Tous les bénéficiaires de la pension de vieillesse seront floués de plus de 13 000 \$ suite à cette mesure des conservateurs.

Les partis de l'opposition promettent de rétablir la pension de vieillesse à 65 ans. Heureusement, puisque à l'*ATA*, nous constatons régulièrement à quel point il est souvent difficile de rester à l'emploi jusqu'à l'âge de 65 ans. En fait, les travailleurs et travailleuses qui y arrivent font partie de l'exception. Un accident du travail et souvent une maladie invalidante viennent trop souvent interrompre une vie active malgré toute la bonne volonté des personnes affectées par la situation. Déjà bien avant l'âge de 65 ans, les travailleurs doivent piger dans leurs économies pour conserver un rythme de vie décent, la minorité ne bénéficiant pas d'un régime de retraite.

Pour de plus amples informations, n'hésitez pas à communiquer avec une intervenante de l'*ATA* au 418-598-9844 ou sans frais au 1-855-598-9844.

Micheline Pelletier, coordonnatrice

## Ateliers de l'ACEF Rive-Sud

L'ACEF Rive-Sud de Québec annonce les dates pour ses ateliers de l'automne. Des ateliers vous sont offerts à tous les mois pour vous informer, vous protéger en tant que consommateur et vous aider à améliorer votre organisation budgétaire.


Voici l'horaire des ateliers de novembre et décembre :

### Budget finances personnelles

3 novembre et 1<sup>er</sup> décembre 2015. Initiation au budget par une méthode simple et complète. À 19 h à l'ACEF au 33, rue Carrier, Lévis. 10 \$ par personne (incluant guide budgétaire). Inscription obligatoire à 418-835-6633 ou au [www.acefrsq.com](http://www.acefrsq.com)

L'Association coopérative d'économie familiale (ACEF) Rive-Sud est un organisme à but non lucratif d'aide, d'éducation et d'intervention dans les domaines du budget, de l'endettement et de la consommation. L'ACEF travaille à défendre les droits des consommateurs et des locataires.

Geneviève Langlois,  
ACEF Rive-Sud de Québec



Vous voulez publier VOTRE  
annonce classée?

**Seulement 6,25 \$** (plus taxes)

Communiquez avec *Le Hublot* :  
418-247-3333 [clochers@globetrotter.net](mailto:clochers@globetrotter.net)



**Mini-excavation**

**Marteau hydraulique  
Niveau laser**

*Drainage de fondation  
Terrassement – Terre/gravier*

**SERVICES**  
**EMD** Sylvain Emond  
*propriétaire*

Tél. : 418 247-7630  
Cell. : 418 241-3175  
Télec. : 418 607-0520  
195, 3<sup>e</sup> Avenue  
L'Islet (Québec) G0R 2C0

*Caroline Beaulieu*

**Massage sur chaise**  
**Idéal pour les entreprises**

Massothérapie  
Kinésithérapie  
Orthothérapie  
Détente thérapeutique  
**sur rendez-vous**

32, CHEMIN LAMARTINE OUEST  
SAINT-EUGÈNE (L'ISLET)  
TÉL. : 418 607-0613  
CELL. : 418 941-2011

- Certificat-cadeau disponible
- Reçu d'assurance

**FRUITS & LÉGUMES**

POMICULTEUR - MARAÎCHER

**RG**

une saison  
pleine de  
**saveurs...**

*Merci à notre clientèle locale.  
Nous sommes fiers de cette proximité  
avec les gens de la région.*

**Merci**  
*et bonne saison hivernale*



**Saint-Eugène**  
29, ch. Lamartine Est  
Tél. : 418-247-5478



**Montmagny**  
au marché public  
(face à l'église Saint-Thomas)

## Vaccination – Prise de rendez-vous

Cette année, le *Centre intégré de santé et de services sociaux de Chaudière-Appalaches* innove en offrant, à toute la population de la Chaudière-Appalaches, la prise de rendez-vous en ligne pour recevoir le vaccin contre l'influenza, sur *Monvaccin.ca*. La campagne de vaccination contre la grippe a lieu toutes les années dès le mois de novembre, mais il est déjà temps de prendre rendez-vous sur *Monvaccin.ca*.

Les personnes ayant droit de recevoir le vaccin **gratuitement** sont les personnes à risque élevé :

- les enfants de 6 à 23 mois
- les femmes enceintes durant les 2<sup>e</sup> et 3<sup>e</sup> trimestres de grossesse
- les personnes ayant une maladie chronique
- les personnes de 60 ans et plus
- l'entourage de ces personnes et celui des bébés de moins de 6 mois
- les travailleurs de la santé. *Notez que les travailleurs de la santé peuvent recevoir le vaccin gratuitement sur leur lieu de travail.*

La vaccination contre la grippe représente un geste responsable. Nous vous remercions de prendre à cœur votre santé et celle de votre entourage. Pour connaître les lieux et les dates des cliniques de vaccination en Chaudière-Appalaches, consultez *Monvaccin.ca*.

**Dès novembre, dans les cliniques de vaccination près de chez-vous :**

CLSC de Saint-Pamphile  
CLSC de Saint-Jean-Port-Joli  
CLSC de Montmagny  
CLSC de Saint-Fabien-de-Panet

Le Service des communications



L'EXPÉRIENCE DU SOIN PERSONNALISÉ

*Diane Guimont*

ESTHÉTICIENNE – ÉLECTROLYSTE

271, Chemin Lamartine Ouest, Saint-Eugène (Qc) G0R 1X0  
(418) 247-5973



Membre APCHQ  
R.B.Q. 5689-4371-01

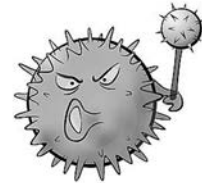
**Jean-Patrick Caron**  
Entrepreneur peintre

Tirage de joints de gyproc • Peinture  
Résidentiel • Commercial • Industriel

Rés.: 418 598-7334 • Cell.: 418 241-9268  
jean-peinture@outlook.com  
333, route de l'Église, Saint-Jean-Port-Joli

### Je choisis de me faire vacciner contre la grippe parce que...

- mes parents sont en centre d'hébergement
- je suis diabétique
- mon frère a un cancer
- il y a un nouveau-né dans ma famille
- je travaille en contact avec le public
- j'ai déjà eu la grippe
- toutes les raisons sont bonnes pour se faire vacciner!



## Clinique de vaccination antigrippale

Veuillez noter qu'une clinique de vaccination antigrippale sera offerte aux patients de la *Coop Santé L'Islet* (82, 10<sup>e</sup> Rue, L'Islet), le jeudi 5 novembre 2015, de 9 h à 16 h.

Veuillez confirmer votre désir de vous faire vacciner auprès du secrétariat au 418-247-5065, d'ici le 3 novembre 2015.

Marie-Claude Lizotte, secrétaire

## Filles d'Isabelle

Les Filles d'Isabelle du cercle Notre-Dame de Bonsecours de L'Islet # 880 sont cordialement invitées à la réunion mensuelle du 3 novembre 2015, à 19 h 30, au Centre Social de L'Islet, pour une célébration de nos soeurs défuntes et pour fêter la Sainte-Catherine. Nous procéderons aussi au premier tirage de la loterie. Un goûter léger sera servi.

Gaétane Jean, rédactrice



**Cytech Corbin**  
SPÉCIALISTES EN MÉCANIQUE DU BÂTIMENT

L'ISLET  
418 247 5411  
MONTMAGNY  
418 248 2396

ÉLECTRICITÉ CLIMATISATION VENTILATION RÉFRIGÉRATION

RBQ 2536 4705 CYTECHCORBIN.COM

Le saviez-vous?



**FAMILLES, JEUNES, ADULTES, AINÉS ET  
PERSONNES EN PERTE D'AUTONOMIE**

## Votre CLSC, une ressource à votre portée

Que ce soit pour obtenir de l'information sur un sujet en lien avec votre santé physique ou mentale, pour des difficultés personnelles, avec un enfant, un conjoint ou un proche, l'équipe multidisciplinaire de votre CLSC répond à vos besoins et peut vous diriger au bon endroit.

COMITÉ **Solutions**

Cette publication est une initiative du comité Solutions qui est composé de représentants du milieu, d'élus et d'intervenants du Centre intégré de santé et de services sociaux de Chaudière-Appalaches. Il vise à assurer un accès aux services de santé qui répond aux besoins de la population.

## Un cadeau pour réconforter!

C'est grâce à l'implication d'une cinquantaine de bénévoles assidus, des intervenants des CLSC, des organismes communautaires, des entreprises, des institutions financières et de votre parrainage que nous tiendrons, une fois de plus, l'activité *L'Arbre Sourires d'Enfants*. Cette activité a pour but d'offrir un cadeau à l'occasion de Noël à des enfants qui pro-

viennent de familles à faible revenu de la MRC de L'Islet. Vous en connaissez sûrement!

Votre précieuse collaboration permettra à quelques 300 enfants de notre région d'être comblés par votre générosité. Et si par manque de temps, vous préférez participer par un don, celui-ci servira à

acheter des cadeaux aux enfants dont les demandes n'ont pas trouvé de parrains ou marraines ainsi qu'à emballer et à enrubanner tous ces présents.

Nous vous invitons à prendre le temps de vous arrêter à un de nos nombreux points de distribution des boules de Noël - cartes de choix de cadeaux - identifiés par des affiches dans la MRC de L'Islet et ce, à partir du 13 novembre prochain.

Parce qu'ils méritent aussi ces petites douceurs pour Noël 2015, au nom de tous ces enfants, mille mercis!

Nathalie Arsenault, responsable  
*L'Arbre Sourires d'enfants*



## AQDR

### Montmagny-L'Islet

#### Déjeuners-conférences

Deux déjeuners-conférences auront lieu en novembre, sur le thème *Êtes-vous en sécurité?* avec l'intervenante Mme Sandra Charest de *Ange Gardien*, à la date, endroit et heure suivants :

- Le mardi 10 novembre 2015, de 9 h à 11 h, au Normandin de Montmagny
- Le jeudi 12 novembre 2015, de 9 h à 11 h, au Normandin de Saint-Jean-Port-Joli.

Bienvenue à tous!

Pour information : 418-247-0033

Mélanie Lord, coordonnatrice

### Le Couple Gourmand

#### Traiteur

Danielle & Yvan

Saint-Aubert, QC.  
GOR 2R0

418-234-0500  
418-234-0312

[lecouplegourmand@outlook.com](mailto:lecouplegourmand@outlook.com)



Buffets froids ou chauds

Événements spéciaux

Funérailles

Réunions, 5 à 7...

Réceptions, etc.

Mets préparés: Tourtières,  
Pâtés divers,  
Tartes, Pains etc.

Réservez tôt pour vos parties des fêtes!



\*Programme Fidélité (13<sup>e</sup> sac gratuit)  
\*Programme Priorité Montmagny-L'Islet  
2% sur tous les achats en boutique



**Ouverture du lundi au vendredi**  
Du lundi au vendredi  
8h30 à 17h00

**Nouveau**  
Litière agglomérante  
de haut niveau  
SPÉCIAL

**15%** sur la nouvelle litière Odourlock 12 kg  
tout le mois de novembre



Moulée pour poules pondeuses  
dindonneaux, coqs à chair, canards,  
porc, veaux, lapins, etc.



**Nouveau**  
Nourriture à furets  
Totally

*Vico, des gens de chez-nous*

# Cercle de Fermières



## Cercle de Fermières Ville L'Islet

### Réunion

Vous êtes toutes attendues à notre prochaine réunion, le mardi 17 novembre 2015, à 19 h 30, au local de la Bibliothèque à l'Hôtel de ville.

### Au programme

- Rapport du Salon du Cadeau.
- Nous soulignons la Sainte-Catherine.
- Nous préparons notre souper de Noël.
- Concours du mois : Classe récupération ou tricot.

## Salon du cadeau

Le Salon du cadeau du Cercle de Fermières Ville L'Islet aura lieu les 31 octobre et 1<sup>er</sup> novembre prochains, au Centre Social de L'Islet (247, boulevard Nilus-Leclerc).

### Horaire

Samedi 31 octobre : 10 h à 17 h  
Dimanche 1<sup>er</sup> novembre : 10 h à 16 h

Plus de 20 artistes et artisans de notre région vous offriront leurs créations. Venez y découvrir plusieurs nouveautés. L'entrée est gratuite. Prix de visite. Bienvenue à tous!

### Information :

Marie-Thérèse, 418-247-7436

Marguerite Gagnon,  
Responsable des communications

## Cercle de Fermières L'Islet-sur-Mer

### Réunion

La réunion mensuelle du Cercle L'Islet-sur-Mer se tiendra le mercredi 11 novembre 2015, à 19 h 30, à la salle des Loisirs (près du Quai).

### Au programme

- Concours du mois : Mitaines pour adultes - tricot à l'aiguille : point alvéole - Sac à magasinage "Récupération" - Carrés *Rice Krispies*.
- Collecte pour OLO.

### Ateliers

Nous aurons 3 ateliers à la salle des Loisirs :

- 11 novembre, à 18 h 45 : Étoile en ruban.
- 18 novembre, à 9 h : Fléché.
- 25 novembre, à 13 h : Bargello et broderie d'Assise.

Pour information sur ces ateliers :  
418-246-3555.

Bienvenue à toutes!

Adèle Soulard,  
Responsable des communications

Tout sous un même toit

**BOTANIX** 844, route de l'Église, Saint-Jean-Port-Joli **Comptoir Sears**  
418-598-6310

Portes ouvertes de Noël

**Samedi et dimanche 7 - 8 novembre**

**SPÉCIAUX - NOUVEAUTÉS - PRIX DE PRÉSENCE**

**SERVICE DE LIVRAISON DANS TOUTE LA RÉGION.**

	<b>Saint-Jean-Port-Joli</b> 844, route de l'Église 418-598-6310	<b>La Pocatière</b> 613, 4 <sup>e</sup> Avenue 418-856-4321	<b>Montmagny</b> 6, chemin des Poirier 418-248-3562	
--	---	---	---	---

## Une fin de semaine réussie pour les Cadets de la Marine du CCMRC 260 J.E. Bernier de L'Islet

Les 26 et 27 septembre derniers, au Musée maritime du Québec à L'Islet, se tenait l'opération TRITON à laquelle participaient les cadets du Corps de Cadets de la Marine de L'Islet. L'opération TRITON est l'occasion de vivre une expérience unique et enrichissante sur le brise-glace NGCC Ernest-Lapointe en apprenant les rudiments de la marine.

Si tu es âgé entre 12 et 18 ans, tu peux rejoindre le Corps de Cadets de la Marine, en contactant Mme Christine Audet, présidente de la Ligue navale du Canada, Succursale de L'Islet, au 418-642-2405 ou Mme Roxanne-Martine Coutu, commandant, au 418-354-2891 ou en te présentant à l'école secondaire Bon-Pasteur, le vendredi soir, à 18h 45.

Christine Audet



Les cadets Allie Gaumond, Delphine Allaire, Justin Pelletier, Louis-Félix Fortin, Maude Bérubé, Jordan Grenier, Nicolas Garant, Emmanuel Giasson, Morgan Lévesque, Catherine Allaire, accompagnés des officiers : Roxane-Martine Coutu, commandant; MM. Dany Garant, André Bergeron, Stéphane Lavergne et William Lacasse. Merci à Dominique Pelletier, photographe, pour la magnifique photo prise dans le cœur du bateau-musée Ernest Lapointe.

## La Coureuse des Grèves



300, route de l'Église, Saint-Jean-Port-Joli  
www.coureusedesgreves.com  
info@coureusedesgreves.com



**3 salles pour vos réceptions**  
**Bienvenue aux groupes**  
**« Pensez à réserver pour les Fêtes! »**

**Service de traiteur**  
**Produits maison pour emporter**

### « Deux POUR 22\$ » PROMOTION ALLÉCHANTE

**TOUT LE MOIS DE NOVEMBRE,  
du lundi au vendredi en soirée,**  
La Coureuse des Grèves

vous offre  
**5 choix de plats**  
à « 2 pour 22\$ »

- Croque monsieur
- Pizza fine à la saucisse merguez
- Pâtes fraîches aux champignons,  
parmesan et tomates séchées
- Salade Asia de petites crevettes
- Sauté de poulet au lait de coco,  
curry et coriandre

**Réservation : 418.598.9111**

Constamment réinventés,  
nos **MENUS DU JOUR** des plus copieux  
sont délicieux et très abordables !  
Profitez-en, ils sont disponibles  
le midi et le soir  
du lundi au vendredi  
à partir de 11.95\$

**AU BAR DE LA COUREUSE**  
Vendredi le 13 novembre 22 h 00  
**JEFF RIVARD**  
Vendredi le 27 novembre 22 h 00  
Retour après 15 ans d'absence  
**LUSTUKRU**

**DU NOUVEAU À LA COUREUSE DES GRÈVES**  
On vous offre un cadeau de fête :  
10 \$ à 30 \$ de rabais  
sur votre repas ! Bonne Fête !

Membre partenaire de  
MonCadeauDeFete.com  
Profitez de ce service gratuit !  
Information et inscription à  
www.moncadeaufete.com

# Cadets de la Marine

## Jour du Souvenir à L'Islet

Le dimanche 8 novembre prochain, vous êtes tous invités par les *Cadets de la Marine*, à souligner le *Jour du Souvenir*, en l'Église de L'Islet, durant la messe de 9 h 30. Ensuite, vers 10 h 30, il y aura une brève cérémonie au cénotaphe en mémoire des soldats et marins décédés en service. Pour toutes informations, contacter Christine Audet, présidente de la *Ligue navale du Canada*, Succursale de L'Islet, 418-642-2405 ou Roxanne-Martine Coutu, commandant, au 418-354-2891.

Christine Audet

## Vente de pains des *Cadets de la Marine* CCMRC 260 J.E. Bernier

Le samedi 21 novembre prochain, les *Cadets de la Marine de L'Islet* feront leur vente annuelle de pains. Ils passeront donc chez-vous, pour vous offrir de bons produits locaux. Les sous amassés lors de cette journée, serviront à défrayer les coûts de différentes activités, qui leur seront offertes tout au long de l'année. Merci de les encourager!

Christine Audet



**BEAUTÉ DES PIEDS ET DES MAINS**  
**NATHALIE PELLERIN**

Technicienne en soin podologique  
ongles incarnés  
callosités et cors  
coupe d'ongles  
consultation gratuite  
botte chauffante

ST-AUBERT L'ISLET STE-PERPETUE PEDICURE: résine et gel  
reçu pour assurances CERTIFICAT CADEAU  
SERVICE À DOMICILE

598-9405

**MEUBLES MAROIS Inc.**

144, des Pionniers Ouest,  
L'Islet (Québec) G0R 2B0  
418-247-5379  
meublesmarois@hotmail.com

**MURET  
PAVÉ UNI  
TERRASSEMENT**

**PSJ**  
Pavage Scellant Pisto  
Pavage et  
Aménagement

Bur.: 418-247-7741  
Cell.: 418-234-7524  
Sans frais : 1-844-234-7524

Jimmy Jacques, prop.  
info@pavagescellantjirico.com



## Service de déneigement

**Réservez tôt votre  
déneigeur  
pour l'hiver qui s'en vient.**



**Contactez :  
Jimmy Jacques  
au  
418-234-7524**

**Une entreprise en pleine croissance.**

**Prévoyez votre aménagement paysager  
pour l'été prochain.**

- Résidentiel - Commercial
- Voirie - Pavage - Excavation
- Scellant protecteur
- Projet clé en main

**Une entreprise  
en pleine croissance.**

**Jimmy Jacques, prop.**  
Courriel : [psj12@globetrotter.net](mailto:psj12@globetrotter.net)  
Bur. : 418-247-7741  
Cell. : 418-234-7524



[www.pavagescellantjirico.com](http://www.pavagescellantjirico.com)

pavé uni - muret - terrassement - déneigement

# Semaines de l'économie sociale 2015

## Les entreprises d'économie sociale : Ça nous profite!

Du 9 au 19 novembre prochains se déroulera la 7<sup>e</sup> édition des *Semaines de l'économie sociale*, organisée par la *Table régionale d'économie sociale de Chaudière-Appalaches* (TRESCA). Placé sous le thème *Les entreprises d'économie sociale : Ça nous profite!*, cet événement vise à promouvoir ce modèle d'entreprise qui profite à tous les citoyens, en générant des retombées locales significatives d'ordre économique, social, environnemental et culturel.

### Entreprises ambassadrices

Afin d'illustrer les nombreuses façons

dont elles profitent à la communauté, les entreprises d'économie sociale de la Chaudière-Appalaches ont été invitées à déposer leur candidature aux prix *Ambassadrices de l'économie sociale*.

« Les entreprises d'économie sociale ont tendance à œuvrer dans l'ombre et à rester humbles face à leurs réalisations qui ont pourtant des impacts importants sur le développement social et la vitalité économique de leur milieu. Pour ce concours, nous souhaitons justement que les entreprises mettent de l'avant leurs bons coups et démontrent à quel point elles peuvent être inspirantes et inno-

vantes », souligne M. Serge Kirouac, président de la TRÉSCA.

Les entreprises en lice pour devenir l'une des trois entreprises ambassadrices sont :

- CJMD 96,9 FM, Lévis
- Centre de la petite enfance (CPE) Chatons d'or, Saint-Anselme
- Coopérative La Mauve, Saint-Vallier
- Coopérative de services Rive-Sud, Lévis
- **Coop de solidarité Saute-Mouton, L'Islet**
- Coopsco Lévis, Lévis
- Écolivres, Lévis
- Groupe de ressources techniques (GRT) Habitation Lévy, Lévis
- Patro de Lévis, Lévis
- Pavillon du cœur Beauce-Etchemin, Saint-Georges
- Ressourcerie de Lévis, Lévis
- Ressources-Naissances, Lévis
- Service d'entraide de Saint-Jean-Chrysostome, Lévis

Un jury indépendant déterminera les entreprises gagnantes qui se seront démarquées soit par la qualité de leur vie associative et démocratique, soit par les liens privilégiés qu'elles ont développés avec différents partenaires, soit par l'importance de leur présence dans leur communauté. Les lauréates seront connues le 19 novembre lors d'une activité 5 à 7. Ce sera également l'occasion de rencontrer et d'entendre M. Jean-Martin Aussant, nouveau directeur général du



**CONSTRUCTION  
RÉNOVATION  
PAUL ST-PIERRE INC.**

**ENTREPRENEUR GÉNÉRAL**

# R.B.Q. : 8006-2870-59      Internet : [renovat@globetrotter.net](mailto:renovat@globetrotter.net)

436, chemin des Pionniers Est      **Bur. : (418) 247-3218**  
L'Islet-sur-Mer      Cell. : (418) 248-7602  
Québec G0R 2B0      [renovat@globetrotter.net](mailto:renovat@globetrotter.net)

Clinique  
d'acupuncture  
**Sylvie Cloutier**  
D. AC.



305, Verreault, Saint-Jean-Port-Joli  
(Québec) G0R 3G0  
Tél.: (418) 598-9455

Du lundi au jeudi  
jour et soir

No LIC.: A-021-89

**L'acupuncture  
est bénéfique  
pour soigner,  
entre autres :**

- Douleurs lombaires
- Sciatique
- Névralgie d'Arnold
- Troubles digestifs
- Insomnie



Venez nous visiter!  
Sur rendez-vous

*Résidence Johanne St-Pierre*



Johanne et Bruno

268, boul. Nilus-Leclerc,  
L'Islet  
Téléphone : **418-607-0606**

- Pour personnes autonomes, semi-autonomes.
- Chaise élévatrice et médaillon de sécurité.
- Service de coiffure sur demande.
- Deux salons sont à votre disponibilité.
- Service de câble inclus.
- Menus équilibrés et collations.
- Près de tous les services (épicerie, bureau de poste, clinique médicale, pharmacie, etc.)
- Pour votre sécurité, système d'alarme relié à la centrale.
- Formation P.D.S.B. et R.C.R.
- Résidence accréditée
- Activités à toutes les semaines (musique, cartes, jeux de société)

**Une chambre disponible!**

*En toute confiance,*

Chantier de l'économie sociale, qui effectuera sa première visite dans notre région suite à sa nomination dans ses nouvelles fonctions.

### Le public invité à voter

Entre le 21 octobre et le 18 novembre 2015, le public est invité à voter pour son entreprise coup de cœur parmi celles en nomination, via l'onglet « Concours Coup de cœur » de la page Facebook de la TRÉSCA ([www.facebook.com/Canousprofite](http://www.facebook.com/Canousprofite)).

Les participants courent la chance de gagner plusieurs prix offerts par des entreprises d'économie sociale de la région. L'entreprise favorite du public sera également récompensée le 19 novembre.

### Programmation d'activités

La programmation de l'édition 2015 propose une quinzaine d'activités visant à faire connaître les entreprises du secteur et susciter les rencontres entre ces dernières. À titre d'exemples, mentionnons la tenue d'une journée de la récupération, un *speed dating* des conseils d'administration, ainsi que plusieurs déjeuners de réseautage qui se tiendront un peu partout dans la région. Il est possible de consulter la programmation complète des Semaines de l'économie sociale à l'adresse [www.tresca.ca](http://www.tresca.ca).

Rappelons que la TRÉSCA est une organisation vouée à la promotion de l'économie sociale et à la concertation des intervenants dans ce secteur d'activité.

Stéphanie Émond,  
Chargée de projet, communications  
Table régionale d'économie sociale  
de Chaudière-Appalaches

## Annonces classées

### LOGEMENT À LOUER

297, des Pionniers Ouest, L'Islet  
4½ rénové dans maison historique. Grand terrain, accès au fleuve, patio, terrasse, 2 étangs. Non chauffé, non éclairé. Idéal pour 1 à 3 personnes. Libre le 1<sup>er</sup> décembre 2015. 570 \$ par mois.

Tél. : 418-247-3226  
418-563-2798 ou 954-321-9971

Vous voulez publier VOTRE annonce classée?

Seulement, 6,70 \$ (plus taxes)

Communiquez avec Le Hublot : 418-247-3333  
[clochers@globetrotter.net](mailto:clochers@globetrotter.net)

## Loterie de la Fabrique Notre-Dame de Bonsecours

Voici les résultats du 10<sup>e</sup> tirage de la 23<sup>e</sup> édition de la loterie de la Fabrique de la paroisse Notre-Dame de Bonsecours pour l'année 2015 (loterie racj #4202111), qui a eu lieu le dimanche 4 octobre 2015, à l'église Notre-Dame de Bonsecours à L'Islet.

Félicitations à tous les gagnants!

### Tirage du 4 octobre 2015

#### Gagnant du 1 000 \$

Louissette et Maurice Gosselin, L'Islet  
(billet #0190)

#### Gagnant du 200 \$

Marthe Deschênes Couillard, L'Islet  
(billet # 0304)

#### Gagnant du 150 \$

Myrtha D'Amours, Montmagny  
(billet # 0272)

Le prochain tirage aura lieu le dimanche 1<sup>er</sup> novembre 2015, à l'église Notre-Dame de Bonsecours, après la messe de 9 h 30.

Denyse Boucher



## AVIS DE NOMINATION

**Sophie Bélanger\***  
Conseillère en finances  
personnelles

### À PROPOS DE LA CAISSE DES JARDINS DU NORD DE L'ISLET

Issue du regroupement de la Caisse Desjardins de L'Islet et de la Caisse populaire Desjardins de Trois-Saumons, la Caisse Desjardins du Nord de L'Islet a été officiellement constituée le 1<sup>er</sup> janvier 2015.

La Caisse compte 44 employés compétents qui desservent près de 12 000 membres. Elle détient un volume d'affaires de 622 millions de dollars.

La directrice Développement marché des particuliers de la Caisse Desjardins du Nord de L'Islet, M<sup>me</sup> Isabelle Claveau, est heureuse d'annoncer la nomination de M<sup>me</sup> Sophie Bélanger au poste de conseillère en finances personnelles.

Employée de Desjardins depuis plus de cinq ans, M<sup>me</sup> Bélanger a acquis d'excellentes connaissances en finances personnelles qui lui permettront de bien accompagner les membres dans l'atteinte de leurs objectifs.

Convaincus qu'elle sera un atout de taille pour notre équipe, nous lui souhaitons la bienvenue et tout le succès possible dans l'exercice de ses nouvelles fonctions.

\* Représentante en épargne collective pour Desjardins Cabinet de services financiers inc.



**Desjardins**  
Caisse du Nord de L'Islet

# Ensemble, On D-Tox, toujours présent dans les écoles de la MRC de Montmagny-L'Islet

C'est avec grand plaisir que nous vous annonçons que le programme *Ensemble, On D-Tox* est de retour dans les écoles de la MRC de Montmagny-L'Islet pour l'année scolaire 2015-2016. Ce programme vise à prévenir la consommation abusive de drogues et d'alcool chez les jeunes âgés de 10 à 17 ans. Des actions tant pour les jeunes, la communauté, les parents que pour les intervenants sociaux et scolaires sont prévues au plan d'action.

Voici quelques actions prévues au calendrier : des ateliers pour les jeunes, des capsules d'informations aux parents et enseignants, des articles dans les jour-

naux locaux, des actions de concertation avec les divers partenaires jeunesse, des activités de formation, etc. D'ailleurs, une intervenante œuvrera d'octobre à juin dans les écoles secondaires de Montmagny-L'Islet afin de soutenir les intervenants des milieux dans la réalisation d'une multitude d'activités offertes aux jeunes et de collaborer avec eux.

Du 15 au 21 novembre 2015, se tiendra la 28<sup>e</sup> semaine de la Prévention de la Toxicomanie à travers la province. La thématique de cette année souhaite mettre l'accent sur le développement d'un réseau social positif, qui offre un soutien de qualité, et sur les compé-

tences sociales pouvant le favoriser. La communauté a un grand rôle à jouer dans le développement de nos jeunes. Celle-ci peut les aider à développer et à améliorer leurs habiletés sociales telles que s'affirmer, se faire confiance, bien communiquer, résoudre efficacement leurs conflits, se faire leur propre idée, résister à la pression des autres, être poli, être respectueux, prendre le temps de saluer, etc. En permettant aux jeunes de mettre en pratique ces diverses habiletés, cela contribue à la prévention de la consommation abusive de drogues.

Pendant cette semaine de prévention, divers activités et ateliers seront réalisés auprès des jeunes dans les écoles secondaires du territoire.

### Vous désirez en savoir davantage?

Nous vous invitons à surveiller nos prochaines parutions. Si vous désirez de plus amples informations, vous pouvez vous référer aux sites Internet suivant :

[www.parlonsdrogue.com](http://www.parlonsdrogue.com)

[www.dependances.gouv.qc.ca](http://www.dependances.gouv.qc.ca)

Caroline Morin

**Du 15 au 21 novembre 2015**  
se tiendra la 28<sup>e</sup> semaine de  
*Prévention de la Toxicomanie.*

- \* assurance vie
- \* assurance salaire
- \* assurances collectives
- \* fonds mutuels
- \* assurance – voyage
- \* rentes viagères
- \* REER - FERR
- \* Régimes épargnes-études
- \* Panification financière



**MARIE TURMEL**  
B.Sc. Act., AVA  
\* Conseillère en sécurité financière  
\* Représentante en épargnes collectives  
\* PLANIFICATEUR FINANCIER

105, 1<sup>ère</sup> Rue La Pocatière  
Téléphone : 418-856-1144  
Télécopieur : 418-856-6302  
1-888-456-1144  
Courriel : [marie.turmel@sfl.qc.ca](mailto:marie.turmel@sfl.qc.ca)





## UNIPRIX

**Marc Hurtubise**  
310, boul. Nilus-Leclerc, L'Islet  
**247-3978**

Livraison gratuite • Produits naturels  
Timbres • Comptoir photo • Loterie  
Prise de la tension artérielle • Location d'appareils orthopédiques  
Service professionnel et personnalisé







Éric Giasson, prop.

181, 3<sup>e</sup> Avenue, L'Islet (Québec) G0R 2C0 | 418 241-6410 | [www.cuisineeg.com](http://www.cuisineeg.com) | [eric@cuisineeg.com](mailto:eric@cuisineeg.com)

**CUISINE ET SALLE DE BAIN | UNITÉ DE RANGEMENT | FABRICATION | RÉNOVATION | INSTALLATION  
POSE DE COMPTOIR | SUR MESURE | ARMOIRES | SERVICE DE PLAN | VENTE DE MATÉRIAUX ET QUINCAILLERIE**

**La prochaine date  
de tombée  
pour vos textes  
et vos publicités  
sera le  
13 novembre 2015.**

Pour nous joindre :

Téléphone : 418-247-3333

ou [clochers@globetrotter.net](mailto:clochers@globetrotter.net)



## Activités de novembre

### À Saint-Jean-Port-Joli

**Lundi 2 novembre**, à 18 h 30 : Atelier *Moi et les autres* - Série de 5 rencontres - Être en relation avec soi et les autres. Une démarche de groupe élaborée dans le but de soutenir les femmes dans un processus de reprise de pouvoir sur leur vie.

**Mercredi et jeudi 4 et 5 novembre**, à 9 h et 8 h 30 : Cuisine collective Groupe 1.

**Mercredi 4 novembre**, à 13 h 30 : Ateliers *Exploration artistique* avec Lise Gauthier. Série de 4 rencontres, Découverte de soi par l'art... Aucun prérequis nécessaire. Différents matériaux utilisés. Coût pour la série : 10 \$ non-membre et 7 \$ membre.

**Jeudi 5 novembre**, à 13 h 30 : Comité Enviro-Femmes.

**Lundi 9 novembre**, à 10 h : Respiration et relaxation par le yoga.

**Lundi 9 novembre**, à 18 h 30 : Atelier *Moi et les autres*.

**Mercredi et jeudi 11 et 12 novembre**, à 9 h et 8 h 30 : Cuisine collective Groupe 2.

**Mercredi 11 novembre**, à 13 h 30 : Exploration artistique avec Lise Gauthier.

**Vendredi 13 et samedi 14 novembre**, Atelier de 2 jours *Autodéfense/prévention de la violence* par le CRAN des femmes. En collaboration avec la Table de concertation en violence conjugale Montmagny-L'Islet. Inscription requise.

**Lundi 16 novembre**, à 10 h : Respiration et relaxation par le yoga

**Lundi 16 novembre**, à 18 h 30 : Atelier « Moi et les autres »

**Mardi 17 novembre**, à 13 h 30 : Dames de cœur

**Mercredi et jeudi 18 et 19 novembre**, à 9 h et 8 h 30 : Cuisine collective Groupe 3.

**Mercredi 18 novembre**, à 13 h 30 : Exploration artistique avec Lise Gauthier.

**Lundi 23 novembre**, à 10 h : Respiration et relaxation par le yoga.

**Lundi 23 novembre**, à 18 h 30 : Atelier *Moi et les autres*.

**Mercredi 25 novembre**, à 13 h 30 : Exploration artistique avec Lise Gauthier.

**Jeudi 26 novembre**, à 9 h : Déjeuner-causerie avec L'Association coopérative d'économie familiale (ACEF). Thème : S'outiller pour mieux se protéger.

**Lundi 30 novembre**, à 10 h : Respiration et relaxation par le yoga.

Suite page suivante...



**AVEZ-VOUS  
LES BONS  
OUTILS...  
POUR  
TROUVER  
UN EMPLOI?**

### LE C.A.R.E. PEUT VOUS AIDER

- Rédaction de c.v.
- Préparation d'entrevue d'embauche
- Lettres de présentation
- Conseils et support dans la démarche
- Orientation professionnelle

Les services du C.A.R.E. sont rendus possibles grâce à la contribution financière d'Emploi-Québec de la Chaudière-Appalaches.



Centre d'aide et de recherche d'emploi  
Montmagny-L'Islet



418 248-9559 | 68, rue Saint-Louis, Montmagny | [www.lecare.ca](http://www.lecare.ca)

VOTRE CONCESSIONNAIRE DE CONFIANCE  
À MONTMAGNY ET LA POCATIÈRE



**Thibault**  
MONTMAGNY LA POCATIÈRE

418 248-7122 418 856-2621



PLUS DE 100 VÉHICULES D'OCCASION EN INVENTAIRE

[www.thibaultgm.com](http://www.thibaultgm.com)

...suite de la page précédente...

**Lundi 30 novembre**, à 18 h 30 :  
Atelier *Moi et les autres*

## À Montmagny

**Mardi 10 novembre**, à 13 h 30 :  
Les Dames de cœur.

**Mardi 24 novembre**, à 13 h 30 :  
Les Dames de cœur.

Nos deux points de service :

- Maison communautaire des Pionniers, 112, chemin des Pionniers Ouest, L'Islet
- Centre-Femmes La Jardilec 25, rue Gérard-Ouellet, Saint-Jean-Port-Joli.

Pour connaître notre programmation complète :

[www.cflajardilec.org](http://www.cflajardilec.org)

Suivez-nous sur

[www.facebook.com/lajardilec](http://www.facebook.com/lajardilec)

Si vous avez des questions, suggestions ou commentaires, n'hésitez pas.

Louissette Leduc,  
Adjointe administrative

## Activités des clubs de l'Âge d'Or



### Club de l'Âge d'Or de L'Islet

#### Soirée

La prochaine soirée du Club de l'Âge d'Or de L'Islet aura lieu le dimanche 29 novembre 2015, de 20 h à 23 h, au Centre Social de L'Islet. Prix de présence.

Bienvenue à tous!

#### Activités sociales

Jeux, cartes, pichenottes, les vendredis, jusqu'au 27 novembre 2015, de 19 h à 22 h, au Centre social de L'Islet (salle du haut). Gratuit. Il n'est pas obligatoire d'être membre du Club de l'Âge d'Or. Bienvenue à tous!

Pour information : Paul-Émile Gamache,  
418-247-5718.

Mariette Caron Cloutier, présidente

### Club de l'Âge d'Or Saint-Eugène

#### Soirée

La prochaine soirée du *Club de l'Âge d'Or Saint-Eugène* aura lieu le dimanche 22 novembre 2015, à 20 h, à la salle municipi-

pale Saint-Eugène. Animation : l'orchestre de Francine et André Desjardins. Bienvenue à tous.

Marie-Lise Marois, présidente  
418-247-5740

### Club FADOQ Saint-Jean-Port-Joli

#### Déjeuner

Le Club FADOQ Saint-Jean-Port-Joli invite la population à son déjeuner mensuel, le vendredi 13 novembre 2015, au restaurant *Bistro OK*, dès 9 h 30. S.V.P. réserver aux numéros de téléphone suivants :

- Micheline Boucher, 418-598-9899
- Noëlla Lemieux, 418-598-3712

Bienvenue à tous et à toutes!

« La famille VonTrapp chante Noël » au *Capitole de Québec* et visite du marché du Vieux-Port le dimanche 22 novembre 2015.

Information et réservation :  
418-359-2505.

Micheline Boucher

**Prodécor  
S.V.**

Vente & Installation  
Couvre-plancher  
R.B.Q. : 8109-7719-31

Stéphan Bélanger  
Tél. : (418) 607-0590  
Cell : (418) 356-4054  
Sans frais :  
1-866-356-5250

**CONSTRUCTION**  
9209 - 4028 Québec inc.

**KGP**

+ de 35 ans  
d'expérience

Gilles Chouinard

**ENTREPRENEUR GÉNÉRAL**  
Agricole - Commercial - Résidentiel  
857, de Gaspé Ouest, Saint-Jean-Port-Joli  
T : 418 598-3789 C : 418 234-0274  
ckgp@videotron.ca  
R.B.Q. : 5604-8267-01

**Polycrete**  
Coffrage isolant

307G12-15

## Le bouton argenté

### Pour une meilleure qualité de vie de nos aînés

Ce petit objet à quatre trous se veut représentatif des quatre piliers fondamentaux qui sont à la base d'un nouveau contrat social afin de promouvoir la qualité de vie, soit la santé, la sécurité, le bien-être et l'appartenance.

#### Santé

La santé est essentielle à la qualité de vie. Les aînés ont des besoins spécifiques, propres au vieillissement et à ses conséquences. Le vieillissement...

#### Sécurité

À tout âge, se sentir en sécurité est nécessaire à la qualité de vie. À l'âge où la vigueur et la confiance qui l'accompagne ont trop souvent...

#### Bien-être

Le principe de bien-être se fonde sur la nécessité d'établir collectivement les balises d'un confort minimum garanti et

d'une sécurité matérielle adéquate pour tous les...

#### Appartenance

Derrière les caractéristiques visibles du vieillissement se cache le temps. Le temps passé à parfaire l'expérience, à bonifier les connaissances ou à valider des intuitions...

En portant ce bouton argenté, vous affirmez votre engagement à soutenir le mouvement en faisant la promotion d'actions concrètes qui auront une incidence directe sur une qualité de vie adéquate pour les aînés d'aujourd'hui et de demain.

### Portons-le fièrement!

Pour plus amples informations, visiter les sites :

[www.fadoq-quebec.qc.ca](http://www.fadoq-quebec.qc.ca)  
<http://leboutonargente.ca/>



Pour vous procurer le bouton argenté, demandez-le au :

- Club FADOQ La Pocatière, 418-856-4545

- Club FADOQ Saint-Jean Port-Joli, 418-598-7844
- Club FADOQ Saint-Roch-des-Aulnaies, 418-354-2320
- Ou aux membres du comité de soutien FADOQ.QCA, secteur Pascal-Taché :

- Josette Dubé, 418-598-9255
- Cécile Dupont, secrétaire, 418-598-7944
- Yvan Croteau, trésorier, 418-249-8370
- Philippe Lamonde, 418-259-2023
- Gaétan Grondin, relationniste 418-856-2568

*Le Réseau FADOQ rassemble et représente les personnes de 50 ans et plus dans le but de conserver et d'améliorer leur qualité de vie. Le Réseau défend et fait la promotion de leurs droits, valorise leur apport dans la société et les soutient par des programmes, services et activités. Le Réseau FADOQ compte à ce jour plus de 400 000 membres et est le plus grand organisme d'aînés au Canada.*



**Me Pierrette Couillard,**  
notaire

*À votre disposition pour tout acte notarié  
notamment:*

- Immobilier
- Testament
- Succession
- Corporatif
- Mandat en cas d'inaptitude
- Homologation de mandat et curatelle
- Mariage civil
- Convention de conjoints de faits

*Pour nous joindre : 418-247-7170  
259, boul. Nilus-Leclerc, L'Islet*



**Me Olivier Pelletier,**  
notaire



CENTRE D'AIDE  
AUX ENTREPRISES  
DE MONTMAGNY-L'ISLET

Des experts pour l'achat et la relève  
*dans les PME*

191, chemin des Poirier, Montmagny (Québec) G5V 4L2  
Tél.: 418 248-4815 • [info@caeml.qc.ca](mailto:info@caeml.qc.ca) • [www.caeml.qc.ca](http://www.caeml.qc.ca)

Développement économique Canada appuie financièrement le CAE



## Nous allons tous mourir

Le mercredi 23 septembre la Fondation des services de santé de la MRC de L'Islet recevait deux personnes-ressources oeuvrant à la *Maison Michel-Sarrazin*, renommée pour l'humanité de ses soins en fin de vie, lors de deux conférences : Mme Colette Soulard, infirmière, pour « Mourir à la maison » et Gilles Nadeau, prêtre, pour « L'accompagnement spirituel en fin de vie ».

« Mourir dans mes choses, dans mon lit, dans ma maison » est souvent un désir profond, mais représente un défi important pour le malade et ses proches. Ces derniers doivent pouvoir dire leurs réticences, pouvoir dire « oui » au début de l'accompagnement et pouvoir dire « non », sans culpabilité, avec l'évolution de la maladie, ou parce qu'ils sont épuisés ou dépassés par ce que cela représente. On ne peut promettre : « qu'on va être capable d'accompagner jusqu'à la fin, coûte que coûte », il est bon de prévoir un plan B accepté par le malade et ses aidants (tes).

Pour les intervenants (tes), il est primordial de supporter les accompagnateurs(trices) en les écoutant, en ciblant avec eux et elles le plus important, en les faisant parler de l'état du malade et de ses besoins, de leurs craintes et de leurs émotions dans la situation, de les rassurer, de les confirmer, de leur faire des suggestions, de leur donner des numéros de téléphone lorsque l'anxiété ou l'insécurité sont trop grandes, de les informer simplement des signes de la fin, de ce qu'ils et elles peuvent



Mme Colette Soulard, infirmière, pour « Mourir à la maison ».

faire pour soulager la douleur, l'embarras bronchique, rendre confortable... de différencier ce qui appartient à la famille et ce qui appartient au malade.

Quant à l'accompagnement spirituel, il est influencé par le contexte social de notre société devenue pluraliste. En ce début de 21<sup>e</sup> siècle, la mort est devenue une affaire privée.

Suite page suivante...

### Résidence Le Bel Âge enr.

144, rue Labbé, L'Islet-sur-Mer

Tél. : 247-7971



Monica Pelletier, propriétaire

**Résidence pour personnes âgées dans une ambiance chaleureuse et familiale**

#### Nous pouvons accueillir les personnes :

autonomes, semi-autonomes, en convalescence, en répit.

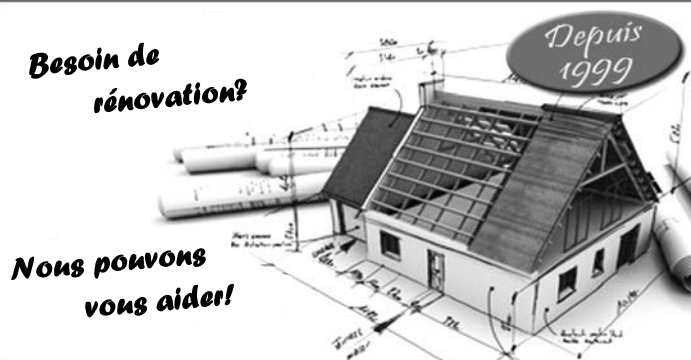
- ◆ Préposées aux soins diplômées avec expérience
- ◆ Surveillance 24h/24, 7 jours avec garde de nuit éveillée
- ◆ Infirmière du CLSC et médecin sur demande
- ◆ Cloche d'appel et chaise élévatrice
- ◆ Service de câble inclus
- ◆ Service de pastorale (communion)
- ◆ Coiffure et soins des pieds sur demande
- ◆ Repas traditionnels et collations
- ◆ Activités organisées et adaptées à notre clientèle
- ◆ Système incendie relié à la centrale

Chambre disponible

## Rénovations Michel Normand Inc.

Besoin de rénovation?

Nous pouvons vous aider!



### ENTREPRENEUR GÉNÉRAL

- Toiture et revêtement extérieurs
- Finition intérieure et sous-sol
- Cuisine et salle de bain (armoires, céramique)
- Escaliers et rampes (intérieur et extérieur)
- Patio et balcon (fabrication ou rénovation)

RÉSIDENTIEL ET COMMERCIAL

Tél.: 418 247-7513 Cell.: 418 291-8765  
510, des Pionniers Est, L'Islet-sur-Mer

RBQ : 5649-1103-01



M. Gilles Nadeau, prêtre, pour « L'accompagnement spirituel en fin de vie ».

Au Québec, on a peur de la mort et en même temps on voit plein de baby boomers autour de nous qui vieillissent. La fin de vie, c'est devenir de plus en plus pauvre : de son travail, de sa valorisation sociale « je ne sers plus à rien, je suis un poids pour les autres, j'ai besoin des autres pour tout », de ses amitiés « le cercle se rétrécit », de ses certitudes « je ne sais plus quoi dire, je suis mal à l'aise avec ma maladie » et surtout pauvre de son corps. Comme pour un bébé, c'est par les soins au corps qu'on peut dispenser l'amour à la personne chère et qu'on peut ainsi rejoindre le spirituel. Chacun(e) peut inventer sa propre façon de terminer sa vie, par exemple : dire son amour qu'on a parfois tu par pudeur, demander des pardons, renouer avec sa foi, choisir les rites de fin de vie...

Accompagner, c'est aimer, marcher à côté, sur son chemin à lui, à elle. La compassion, c'est entendre la souffrance de l'autre, continuer d'être là quand il n'y a plus rien à faire, parce que nous sommes « vivants jusqu'à la mort »<sup>(1)</sup>

<sup>(1)</sup>Tanguy Châtel, Vivants jusqu'à la mort, Accompagner la souffrance spirituelle en fin de vie, Éd. Albin Michel, janvier 2013, 272 p.

Fondation des services de santé de la MRC de L'Islet : [www.fondationsantelislet.com](http://www.fondationsantelislet.com)

Ginette Plante

## Déneigement

Secteur: St-Eugène

Tél.: 418-247-7848 Cell.: 418-241-9964

Éric Cloutier

120, ch. Lamartine Est, St-Eugène  
R.B.Q.: 8346-4670-51



Multi-Services

E.C. Inc.

Fleuriste  
**ARTMIX**

Fleurs pour toutes occasions  
Service de livraison

293, boul. Nilus-Leclerc  
L'Islet (Québec) G0R 2C0  
418 607-1010



Entrepreneur général  
Commercial, résidentiel, agricole

Langis Normand  
Président

COMPLICE DE VOS  
projets

R.B.Q.: 1277-851044

238, des Pionniers Ouest  
L'Islet (Québec) G0R 2B0  
Tél.: (418) 247-7606  
Télé.: (418) 247-7005  
Cell.: (418) 248-7500  
lanorme8@videotron.ca

**CO-V** Le tout nouveau réseau  
de covoiturage régional

TOUS MES AMIS  
VONT AU BINGO  
le même soir,  
au même endroit...

La prochaine fois,  
ON ROULE ENSEMBLE  
avec **CO-V.ca**!

INSCRIPTION  
GRATUITE

Tous les détails sur: **WWW.CO-V.ca**

Le projet a reçu l'appui financier des partenaires suivants:





## Bibliothèque Jean-Paul Bourque

### Concours *IMAGImots*

Le réseau BIBLIO nous offre cette année encore un concours qui permet de mettre à l'épreuve notre esprit d'observation et de déduction. Pour participer à *IMAGImots*, rendez-vous sur le site [www.mabibliotheque.ca/cnca](http://www.mabibliotheque.ca/cnca) et associez des images à des mots ou expressions. Le concours se déroule du 18 octobre au 29 novembre 2015. Vous pourriez gagner l'un des prix suivants : un iPad Touch 6<sup>e</sup> génération, 2 billets pour une représentation du ballet *Casse-noisette* des Grands Ballets canadiens, une carte cadeau de 100 dollars dans une librairie agréée, un coussin de lecteur et finalement un ensemble de coussins pour enfants.

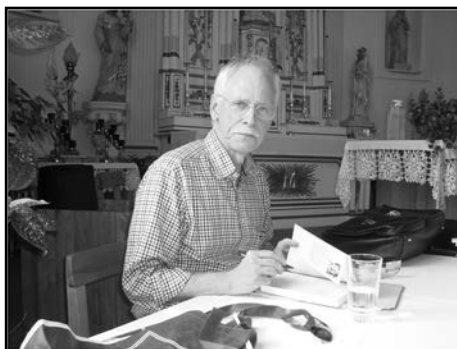
### Retour sur les Journées de la culture 2015

Dans le cadre des Journées de la culture, la Bibliothèque Jean-Paul Bourque a

invité 8 classes représentant un total de 125 enfants de l'école Saint-François-Xavier pour une chasse au trésor.

Chacun des groupes s'est présenté selon un horaire déterminé dans le local de la bibliothèque pour participer à un événement intéressant et amusant qui a permis aux enfants de découvrir les ressources de la bibliothèque.

À son arrivée, chaque enfant, à tour de rôle, recevait une photo d'un élément



Pierre Morency, auteur.

d'une page couverture d'un album ou d'une bande dessinée. Celui-ci devait trouver le livre correspondant et pouvait le consulter. L'élève qui recevait la dernière photo était celui qui découvrait le trésor, évidemment un livre, qui a été offert par la bibliothèque au groupe et qui a fait l'objet d'un tirage au retour en classe.

Cette chasse au trésor a remporté un vif succès et a contribué à faire réaliser aux enfants que le bonheur de lire était un trésor qui pouvait nous accompagner tout au long de notre vie.

Claire Lacombe

### Rencontre écrivaine avec Pierre Morency

Par un beau dimanche lumineux Pierre Morency a partagé avec nous ses souvenirs d'enfant venant de chez grand-père cordonnier à Saint-Jean-Port-Joli.

Ensuite, il nous a amené avec lui dans son univers de création littéraire... Nous avons découvert ainsi les objets dont il s'entoure et qui l'inspirent : un caillou ramassé lors d'une promenade, une montre venant de son père, une boussole... rien de techno... mais combien inspirant!

Merci Monsieur Morency d'avoir partagé avec nous ces précieux moments! Vous avez comblé les 60 personnes qui étaient présentes! Merci encore!

Hélène Saint-Pierre



**SOUFFLEUSES  
3X<sup>MC</sup>  
À TROIS PHASES**



**VENEZ DÉCOUVRIR LES MODÈLES EN MAGASIN**

Centre   
**Multiservices**

- LOCATION D'OUTILLAGE
- ATELIER DE RÉPARATION
  - MOTO
  - VTT
  - MOTONEIGE
- LUBRIFIANTS PÉTRO-CANADA - SHELL

**STIHL**  
**Cub Cadet**

**SAINT-JEAN-PORT-JOLI**  
51, 2<sup>e</sup> rang Est  
(Québec) G0R 3G0

Denis Caron  
Tél.: 418 598-3047  
Fax.: 418 598-9357





Centre de formation  
professionnelle  
de l'Envolée

# 16 programmes choisis le tien!

## POUR INFORMATION

Johanne Simard c.o.

418 248-2370 POSTE 4753

TÉLÉCOPIEUR 418 248-2376

### Entrée en tout temps

- Secrétariat - Comptabilité
- Adjoint administratif
- Lancement d'une entreprise
- Techniques d'usinage
- UMOCN
- Fabrication de moules
- Tôlerie de précision
- Opération d'équipements de production



Commission scolaire  
de la Côte-du-Sud

141, boul. Taché Est, Montmagny | [www.cfpenvolee.com](http://www.cfpenvolee.com)



## Bibliothèque Lamartine

### Adulte

#### Truffe et sentiments d'Emilie Devienne

Gibus avait tout pour être heureux : des maîtres attentifs, des enfants avec qui il pouvait jouer, de bons os à ronger, un jardin... et puis crac, tout s'écroule : Rose est insatisfaite de sa vie d'épouse et elle se sépare de Julien. Mais qui gardera le chien? Gibus a un excellent sens de l'observation et nous fait souvent sourire en relevant les incohérences du comportement des humains tout en nous emmenant à partager son point de vue : la vie n'est pas simple pour un canidé! Un roman léger et très sympa!

#### L'encre mauve de Florence Meney

Un policier tue sa femme et leurs filles jumelles. Dans un moment de folie ou non? Bernard Sterling couvre le procès, observe le criminel, les jurés, tente de comprendre ce qui s'est réellement passé, se demande comment le juge Larivière, célèbre magistrat présidera ce procès si médiatisé. Il ignore que sa femme Laura lit au même moment un manuscrit écrit par ce juge. Un manuscrit étrange et malsain... Les secrets sont toujours dangereux et il n'en manque pas dans ce roman très

efficace où on suit la logique de chacun des personnages avec intérêt. Présenter les faits sous plusieurs angles nous déstabilise et nous pousse à réfléchir sur ce genre de drame où se multiplient les zones d'ombre. Un style sobre, des surprises, des questions d'ordre social : un polar vraiment réussi!

#### Les amants du presbytère de Marie-Bernadette Dupuy

En 1849, l'abbé Roland Charvaz arrive dans le bourg de Saint-Germain, en France. Mais le nouveau venu n'a pas la vocation et il ne peut résister aux charmes féminins. Mathilde de Salignac, la jolie épouse du médecin n'a jamais connu la passion et rêve du grand amour. Les deux s'engagent dans une relation torride mais la servante du presbytère commence à colporter des soupçons sur leur liaison. Jusqu'où Roland et Mathilde sont-ils prêts à aller pour sauver leur honneur et poursuivre leur relation coupable? Un cocktail sulfureux à forte saveur de sacrilège.

#### Sous la surface de Martin Michaud

Ciel d'orage de Juliette Thibault – Tome 5 de la série *Madame Tout-le-monde*

*Suite page suivante...*

## Domaine du Lotus

514, boulevard Nilus-Leclerc L'Islet Qc G0R 1X0

#### Nous disposons de :

- 31 chambres
- 2 chambres doubles pour couple
- 1 chambre de répit



#### Nous accueillons :

- Les personnes qui souffrent de problèmes cognitifs ou en perte d'autonomie physique.
- Possibilité d'accueillir les personnes autonomes.

#### Notre équipe :

- Infirmière auxiliaire, 7 jours sur 7, 7 h à 15 h
- Préposées qualifiées, 24 h / 24

#### Nous vous offrons :

- Surveillance éveillée de nuit
- Repas préparés sur place, 2 collations/jour
- Diverses activités
- Chapelet, messe, petit jardin, etc.



Résidence  
certifiée

#### Contactez :

Stéphanie Gagnon, coordonnatrice  
Tél : 418-247-3370  
Brigitte et Jean Morneau, gestionnaire  
Tél. : 418-241-9309



Merci de votre  
encouragement



- Pneus
- Traitement antirouille
- Alignement
- Air climatisé
- Remorquage
- Mécanique générale
- Spécialité : Tuyau d'échappement

Visitez-nous  
sur notre site Internet :  
[garagecfaron.com](http://garagecfaron.com)

Bel automne!

**GARAGE C. & F. CARON**

51, Rang 2 Est, St-Jean-Port-Joli

Tél.: (418) 598-6955

## Meurtre à l'hôtel Desprésaux

**Un long retour** de Louise Penny – Tome 10 de la série *Armand Gamache enquête*

**Maman a tort** de Michel Bussi

**Les temps sauvages** d'Ian Manook – Tome 2 de la série *Yeruldelgger*

## Jeune

**L'atlas d'émeraude** de John Stephens

Kate, Michael et Emma sont trois enfants abandonnés par leurs parents pour les protéger. Ballotés d'un orphelinat à l'autre, ils arrivent à Cambridge Falls dans une demeure très étrange. La découverte d'un livre aux pouvoirs magiques va leur permettre de voyager dans le temps et les propulser dans un monde inconnu peuplé de nains, de magiciens, de monstres et d'une méchante sorcière...

**La face cachée de Margo** de John Green

Mar-go-Roth-Spie-gel-man, le nom aux six syllabes qui fait fantasmer Quentin depuis toujours. Alors forcément, quand elle s'introduit dans sa chambre une nuit pour l'entraîner dans une expédition vengeresse, il la suit. Au lendemain de leur folle nuit blanche, Margo a disparu. Quentin saura-t-il décrypter les indices qu'elle lui a laissés pour la retrouver?

**La mafia du chocolat** de Gabrielle Zevin – Tome 1

En 2083, le chocolat et le café sont illégaux, le papier est difficile à trouver, l'eau est précieusement rationnée, et la ville de New York est dominée par le crime et la pauvreté. Pour Anya Balanchine, 16 ans, la fille orpheline du criminel le plus célèbre de la ville, la vie est une routine bienheureuse. Jusqu'à ce que son ex-petit ami soit accidentellement empoisonné par le chocolat de la contrebande familiale, et que la police accuse la jeune fille. Brusquement, Anya se retrouve poussée malgré elle sous le feu des projecteurs: au lycée, dans la presse et, plus grave, au sein de sa famille de hors-la-loi.

**En marge du podium** de Holly Smale – Tome 2 de la série *Geek Girl*

**Le poids du mensonge** d'Émilie Turgeon – Tome 29 de la série *Tabou*

**La Cité rouge** de Mélissa de la Cruz – Tome 2 de la série *Frozen*

**Ne pars pas** de Sylvie Payette – Tome 2 de la série *Savannah*

**Le livre des voyages** de Laurence Ardouin – Tome 2 de la série *Les mondes de Noum*

**Avantage numérique** d'Hélène Gagnon – Tome 4 de la série *Lance et Compte, Les débuts*

*Suite page suivante...*



## On s'occupe de votre maison

- Nettoyage d'échangeur d'air
- Nettoyage de tapis à sec (séchage 1 heure)
- Nettoyage de meubles
- Nettoyage de carpepe de laine
- Grand ménage de murs et plafonds
- Décapage et cirage de planchers
- Nettoyage de céramique
- Neutralisation d'odeur (urine)

## RÉSIDENTIEL - COMMERCIAL

Daniel Lévesque Tél. : 856-8998 - 248-8998

## Rénovation

&

Location d'équipements  
d'excavation et de levage

# Stéphane tier



- ◆ Rénovation de tous genres intérieure et extérieure
- ◆ Excavation mini pelles : 4 000, 6 500 et 7 000 lbs
- ◆ Location nacelle 35 pieds
- ◆ Plafolift 4 x 4 gaz et propane 33 pieds



274, boulevard Nilus-Leclerc, L'Islet  
Tél. : 418-247-0061 Cell. : 418-291-1078

# Les bibliothèques (suite)



Le gang du chat géant de Géronimo Stilton

Le mondial des records Guinness 2016

Un bonheur presque parfait – Tome 7 de la série *Les nombrils* (BD)


La Belle et la Bête de la collection *Petites Princesses* (tout-petit)

Barbie Rock et Royale (dvd)

En route! (dvd)

## Concours *IMAGImots*

Le réseau BIBLIO nous offre cette année encore un concours. Pour participer à *IMAGImots*, rendez-vous sur le site [www.mabibliotheque.ca/cnca](http://www.mabibliotheque.ca/cnca). Faites travailler votre



**Heure du conte**  
Viens rencontrer notre nouvelle animatrice Calou!

**Titre du livre :** Le Zlouchk  
**Thème :** Les différences  
**Lieu :** Bibliothèque Lamartine  
**Date :** Le 15 novembre, de 10 h à 11 h  
**Clientèle :** 3 à 5 ans

esprit d'observation et de déduction en associant chaque image à un mot ou une expression en lien avec la lecture.

Le concours se déroule jusqu'au 29 novembre 2015 et vous pourriez gagner des prix : un iPad Touch 6<sup>e</sup> génération, 2 billets pour une représentation du ballet *Casse-noisette* des *Grands Ballets canadiens*, une carte cadeau de 100 dollars dans une librairie agréée, un haut-parleur *Sony* sans fil, un coussin de lecteur et finalement un ensemble de coussins pour enfants.

## Suivez-nous sur Facebook

Nous avons dorénavant notre page Facebook :

- Nouveautés du mois
- Heure du conte
- Concours
- Dates de fermeture
- Et plus encore!



Joignez-vous à notre communauté!

Guyline Bourassa



**PELLETIER**  
(418) 247-3737  
L'Islet  
Transport adapté  
Service de raccompagnement  
Service 24 heures 



**Gravier**  
**Excavation**  
**Terrassement**  
**Déneigement**  
**Installation septique**

**Jos G Deschênes**  
A votre service depuis 1930

RBQ: 2202-9060-79 384, des Pionniers Est, L'Islet G0R 2B0 **BIONEST**  
Incorporé à l'arrondissement

**418 247-5129**

**LAMARTINE**  
Vêtements de sécurité industrielle et de plein air



109, chemin des Pionniers ouest  
L'Islet, Qc  
G0R 2B0

Tel : (418) 247-5638  
Site web : [www.lamartineweb.com](http://www.lamartineweb.com)  
Courriel : [info@lamartineweb.com](mailto:info@lamartineweb.com)





**Depuis 1982**  
**RENAUD**  
**NORMAND Inc.**  
Entrepreneur Général en Construction

2, du Rocher, Saint-Eugène (Québec) G0R 1X0  
Téléphone & Télécopieur: (418) 247-3575  
Cellulaire : 241-3513

271, rue Principale  
Saint-Cyrille-de-Lessard  
(Québec) G0R 2W0



**QUINCAILLERIE GH**  
Tél. : 418 247-3164  
Fax : 418 247-3305  
[quincailleriegh@globetrotter.net](mailto:quincailleriegh@globetrotter.net)  
« Tout est possible »

# Souper des Chevaliers de Colomb

La population est invitée à participer au souper annuel des Chevaliers de Colomb de L'Islet, le 7 novembre prochain, à 17 h 30, au Centre Social de L'Islet.

Les cartes sont en vente au cout de 25 \$ par personne en contactant M. Gilbert Lemieux au 418-247-3087.

Bienvenue à tous!


Bernard Giasson

## Déjeuner amical

Le prochain déjeuner amical aura lieu le mercredi 18 novembre 2015, à 9 h, au restaurant L'Éveil de L'Islet.



Pour information :  
Fernande Jean, 418-247-5939



Vous voulez publier VOTRE  
annonce classée?

**Seulement 6,<sup>25</sup> \$** (plus taxes)

Communiquez avec *Le Hublot* :  
**418-247-3333**    [clochers@globetrotter.net](mailto:clochers@globetrotter.net)

## Clinique vétérinaire

# Port-Joli



34A, de Gaspé Ouest,  
Saint-Jean-Port-Joli, Qc  
G0R 3G0

*Dre Louise Côté-Gendreau*      Tél. : (418) **598-3185**



**Entrepreneur Général et Spécialisé  
en construction**

*Rénovation, Réparation, Installation, Assemblage  
et Services conseil pour vos achats*

**Tél. : 418-247-7848**  
**Cell. 418-241-9964**  
[www.multi-services-ec.com](http://www.multi-services-ec.com)

**Éric Cloutier, prop.**      R.B.Q. : 8346-4370-51  
120, chemin Lamartine Est, L'Islet, G0R 1X0



**STIHL**

Pour un temps limité seulement  
**249<sup>95</sup>\$**

**ÉCONOMIES AUTOMNALES 2015**

**Scie à chaîne à essence MS 170**

Cylindrée : 30,1 cm<sup>3</sup>  
Puissance : 1,3 kW  
Poids : 3,9 kg (8,6 lb)\*

<b>MS 180 C-BE</b> <b>349<sup>95</sup>\$</b> 31,8 cm <sup>3</sup> /11,5 kW/4,2 kg (9,3 lb)*	<b>MS 250</b> <b>449<sup>95</sup>\$</b> 45,4 cm <sup>3</sup> /12,3 kW/4,6 kg (10,1 lb)*	<b>MS 271</b> <b>549<sup>95</sup>\$</b> 50,2 cm <sup>3</sup> /12,6 kW/5,6 kg (12,3 lb)*
<b>MS 291 C-BE</b> <b>599<sup>95</sup>\$</b> 55,5 cm <sup>3</sup> /12,8 kW/5,2 kg (11,5 lb)*	<b>MS 241 C-M</b> <b>599<sup>95</sup>\$</b> 42,6 cm <sup>3</sup> /12,2 kW/4,7 kg (10,4 lb)*	<b>MS 391</b> <b>699<sup>95</sup>\$</b> 64,1 cm <sup>3</sup> /13,3 kW/6,4 kg (14,1 lb)*

**Recevez une trousse Wood-Pro<sup>®</sup> gratuitement**  
à l'achat d'une scie à chaîne STIHL sélectionnée  
Une VALEUR de 85 \$!

www.stihl.ca

---

**STIHL**

Pour un temps limité seulement  
**179<sup>95</sup>\$**

**ÉCONOMIES AUTOMNALES 2015**

**Souffleur à main à essence BG 55**

Cylindrée : 27,2 cm<sup>3</sup>  
Puissance : 0,7 kW  
Débit : 418 l/min  
Vitesse à la buse : 140 mph  
Vitesse à l'air à la buse : 69 m/s(A)

<b>Aspirateur/Broyeur/Souffleur SH 56 C-E</b> <b>249<sup>95</sup>\$</b> PDSM 200,95 \$	<b>Souffleur à dos BR 600 MAGNUM<sup>®</sup></b> <b>629<sup>95</sup>\$</b> PDSM 600,95 \$
--	---

**STIHL MotoMix<sup>™</sup>**  
**L'ultime carburant prémélangé!**  
Achetez le votre ici dès aujourd'hui!

www.stihl.ca

## Centre Multiservices

- LOCATION D'OUTILLAGE
- ATELIER DE RÉPARATION
  - MOTO
  - VTT
  - MOTONEIGE
- LUBRIFIANTS  
PÉTRO-CANADA - SHELL

**SAINT-JEAN-PORT-JOLI**  
**51, 2<sup>e</sup> rang Est**  
**(Québec) G0R 3G0**

**Denis Caron**

**Tél. : 418 598-3047**  
**Fax. : 418 598-9357**



## Offrir un environnement conçu en fonction des personnes atteintes de la maladie d'Alzheimer

Le domicile est un endroit important pour tout le monde et en particulier pour les personnes atteintes de la maladie d'Alzheimer et autres maladies apparentées. Un environnement familier leur permet de rester en contact avec leur passé et de conserver un sens de « qui » ils sont.

En cette *Semaine nationale de la sécurité des aînés* qui aura lieu du 6 au 12 novembre, le *Conseil canadien de la sécurité* et la *Société Alzheimer du Canada* aimeraient offrir aux familles et aux soignants une liste de conseils de sécurité pour offrir un environnement sûr aux personnes atteintes de la maladie d'Alzheimer et autres maladies apparentées.

Les personnes atteintes de ces maladies peuvent se perdre même dans des endroits familiers si bien qu'il est important d'établir un juste équilibre entre sécurité d'une part et autonomie d'autre part.

### Conseils de sécurité

- Vérifiez régulièrement le bon état de marche des extinc-

teurs d'incendie, des détecteurs de fumée et des détecteurs de monoxyde de carbone.

- Utilisez des appareils ménagers munis d'un dispositif d'arrêt automatique et rangez-les loin des éviers et autres sources d'eau.
- Installez des verrous et des couvre-poignées de porte à l'épreuve des enfants sur les tiroirs et les armoires contenant des objets dangereux tels des couteaux, des liquides de nettoyage et des appareils électriques.
- Rangez en lieu sûr le matériel dangereux comme les grills, les tondeuses à gazon, les outils électriques, les couteaux et les armes à feu.
- Gardez sous clé tous les endroits à risque ou couvrez les portes ou les serrures pour les camoufler. Déplacez les serrures vers le haut ou le bas des portes pour qu'elles soient moins évidentes.
- Enlevez les serrures des salles de bains et des chambres à coucher pour que l'intéressé ne puisse pas s'enfermer de l'intérieur.

*Nous avons  
ce qu'il vous faut...  
une équipe !*

Consultez nos chroniques sur notre site web  
avocats-montmagny.com

**LEMIEUX PARENT THÉBERGE**  
— AVOCATS S.N. —

TÉL.: 418 371-3114  
708, 4<sup>E</sup> AVENUE, BUREAU 104, LA POCATIÈRE



Me Lemieux Me T. Blais Me Boilard Me Bouffard Me Paradis Me Labrie Me Théberge

**Si vous  
ne connaissez  
pas l'avenir**

**418 248-7940**  
— 1 888 265-7940 —



**PROMUTUEL**  
ASSURANCE

PROMUTUE Lassurance.ca


- Si vous craignez que la personne utilise la cuisinière, cachez le robinet d'arrêt du gaz ou installez un disjoncteur qui empêche de l'allumer. Vous pourriez également enlever les boutons de commande.
- Enlevez toutes les plantes toxiques ou fruits décoratifs que l'intéressé pourrait essayer de manger par erreur.
- Ne laissez pas les médicaments ou autres substances dans des endroits faciles d'accès comme la table de la cuisine ou les comptoirs, par exemple, y compris les vitamines et médicaments délivrés sous ordonnance. Même le sucre, les succédanés du sucre ou les assaisonnements peuvent être dangereux. Gardez les médicaments sous clé.
- Surveillez la personne lorsqu'elle fume ou boit car le tabac et l'alcool peuvent avoir des effets secondaires dangereux et interagir avec certains médicaments. Surveillez toujours l'intéressé s'il fume car il pourrait oublier une cigarette et causer un incendie.
- Vérifiez la température de l'eau et des aliments car l'intéressé pourrait se brûler si l'eau du bain ou si les aliments sont trop chauds.
- Installez des équipements de sécurité dans la salle de bains, comme des barres d'appui, par exemple, pour prévenir les chutes.
- Posez des collants antidérapants sur les surfaces glissantes comme les sols carrelés et les petits tapis. Ou enlevez-les carrément.

- Utilisez des couleurs contrastantes pour permettre de mieux voir les marches et seuils. Évitez les tapis de couleur sombre parce qu'ils pourraient donner l'impression d'un trou.
- Installez un bon éclairage dans les entrées et les paliers à l'extérieur, entre deux pièces, dans les escaliers et dans les salles de bains.
- Gardez à portée de main les numéros de téléphone en cas d'urgence.
- Souvenez-vous que l'intéressé ne reconnaît peut-être plus la signification de certains symboles comme une tête de mort ou les mots « toxique » ou « poison ».
- Consultez un ergothérapeute pour obtenir d'autres conseils de sécurité et pour adapter la maison afin d'en faire un endroit aussi sûr et agréable que possible.
- Certains endroits peuvent être plus dangereux que d'autres. Faites tout particulièrement attention aux garages, aux espaces de travail, aux sous-sols et aux espaces extérieurs.

### Ressources communautaires

Que vous apportiez des soins à un membre de votre famille ou que vous soyez un soignant rémunéré ou bénévole, il se peut que vous vous sentiez quelque peu dépassé parfois. Un grand nombre d'organismes et de services communautaires peuvent

*Suite page suivante...*



MÉCANIQUE GÉNÉRALE  
REMORQUAGE  
SERVICE DE DEPANNAGE 24 HRS  
TRANSPORT

JACQUES MORNEAU AUTOMOBILES INC  
874, Côte St Aubert  
Saint Jean Port Joli, Qc GOR 3G0  
Courriel: [morneauauto@videotron.ca](mailto:morneauauto@videotron.ca)  
Tél.:(418)598-7743 Fax:(418)598-7763  
Dominique Morneau

**Carrossier ProColor** *Service expert à toute épreuve*

Léo, Katy et Michael Langlois  
Propriétaires  
[cdgl@cgocable.ca](mailto:cdgl@cgocable.ca)  
T. 418 246.5853  
F. 418 246.1330  
278, Chemin Vincelotte  
Cap-St-Ignace (Québec)  
GOR 1H0

Centre de débosselage G. L. Inc.  
Duro Vitres d'Autos G. & L. Langlois enr.

[carrossierprocolor.com](http://carrossierprocolor.com)




Coopérative de services à domicile L'Islet Nord-Sud

**NOUS EMBAUCHONS!**

La Coopérative L'Islet Nord-Sud est en pleine expansion!

Faites partie d'une équipe dynamique et professionnelle

Accomplissez-vous! Aidez les gens de votre région

Avantages sociaux, salaires révisés

ENVOYEZ-NOUS VOTRE CANDIDATURE!

[www.CoopLisletNS.com](http://www.CoopLisletNS.com)  
598, route de l'Église, St-Jean-Port-Joli  
T 418 594-7488 F 418 598-7688 [csd@csdlisletnordsud.com](mailto:csd@csdlisletnordsud.com)

**POUR VOUS, FAMILLES ET AÎNÉS**

ON MÉRITE TOUS DE L'AIDE POUR LES TÂCHES MÉNAGÈRES!

Notre personnel minutieux, discret et sympathique sera heureux d'améliorer votre QUALITÉ DE VIE!

NOS SERVICES SONT PROFESSIONNELS ET ABORDABLES :

- Entretien ménager régulier, lessive et repas
- Assistance à la personne : aide à l'hygiène, surveillance sécuritaire
- Service de répit atypique (assistance aux aidants naturels)
- Accompagnement pour vos achats et rendez-vous
- Entretien extérieur

Pour information et prise de rendez-vous :  
598, route de l'Église  
St-Jean-Port-Joli Québec GOR 3G0  
TÉL. : 418 598-7488  
[www.CoopLisletNS.com](http://www.CoopLisletNS.com)





vous aider à jouer votre rôle tout en prenant soin de votre propre bien-être :

- votre Société Alzheimer locale
- votre médecin de famille, clinique médicale ou travailleur social
- les services locaux de santé publique
- des organismes communautaires
- vos amis, votre famille et vos voisins


#### À propos de la Société Alzheimer du Canada

La Société Alzheimer du Canada est le premier organisme national de santé sans but lucratif au service des personnes atteintes de la maladie d'Alzheimer et autres maladies apparentées. Active partout au Canada, la Société offre son aide aujourd'hui en proposant programmes et services et de l'espoir demain, en finançant la recherche, la prévention et un remède. Pour en savoir davantage sur la Société Alzheimer ou pour en trouver une près de chez vous, consultez

[www.alzheimer.ca](http://www.alzheimer.ca)

#### Amis de la santé cognitive

Devenir un *Ami de la santé cognitive* est une autre manière d'aider à assurer la sécurité des personnes atteintes de maladies



**REMBOURRAGE**  
**BÉLANGER Em.**

Tél. : (418) 598-3933

*Résidentiel et commercial  
Vente de tissus et fournitures*

66, rue de l'Ermitage SAINT-JEAN-PORT-JOLI G0R 3G0 P.Q.



**Coffrages**  
Claude Bélanger  
Entrepreneur en fondations  
Licence RBQ : 8282-9011-18

Bur. : 418 856-3595  
(Soir) 418 856-5386  
Télé. : 418 856-5298  
Cell. : 418 868-9869

**SPÉCIALISÉ:**

- Coffrage de béton de tous genres
- Commercial, industriel résidentiel
- Fondation de maison (tous genres)
- Plancher de béton

95, route Hudon-Roussel,  
La Pocatière (Québec) G0R 1Z0  
coffragecb@hotmail.ca



*Centre Esthétique Auto*  
*Eric Bourgault*

250, boul. Nilus-Leclerc  
L'Islet (Qc) G0R 2C0  
Téléphone : 418-241-6870  
esthetiqueauto\_ericbourgault@hotmail.ca

## Canadiens atteints de la maladie d'Alzheimer et autres maladies apparentées

- Aujourd'hui, 747 000 Canadiens vivent avec la maladie d'Alzheimer et autres maladies apparentées, soit 14,9 pour cent des Canadiens de 65 ans et plus, et d'ici 2031, ils devraient être 1,4 million.
- En 2015, 47,5 millions de personnes étaient atteintes d'une forme de démence dans le monde, soit un chiffre supérieur à la population totale du Canada.

Source : Société Alzheimer du Canada

cognitives. Consultez [www.dementiafriends.ca](http://www.dementiafriends.ca), regardez une petite vidéo sur ces maladies, inscrivez-vous et engagez-vous à passer à l'action. Initiative conjointe de la *Société Alzheimer* et du *Gouvernement du Canada*, Amis de la santé cognitive a pour but de mieux faire connaître ces maladies et de transformer ce savoir en gestes concrets afin d'améliorer la vie quotidienne de ceux qui vivent avec ces maladies.

#### À propos du Conseil canadien de la sécurité

Le Conseil canadien de la sécurité est un organisme caritatif autonome fondé sur le savoir, qui se consacre à la promotion de la sécurité. Forts des informations que nous diffusons, des campagnes de sensibilisation que nous menons et de la collaboration sur laquelle nous misons, nous sommes le chef de file national dans le domaine de la sécurité. Nous sommes votre porte-parole en matière de sécurité et nous mettons nos ressources à votre disposition.

Lewis Smith, Conseil canadien de la sécurité

*Certificat-cadeau*

Bijouterie  
**L'Étoile d'Or enr.**

Vente & Réparation  
Montres & Bijoux

247-3067

160, des Pionniers Ouest,  
L'Islet-sur-Mer, QC, G0R 2B0

**MARTIN MIVILLE**  
Bijoutier – Horloger



**DANIEL COULOMBE**  
**CONSTRUCTION inc.**  
ENTREPRENEUR GÉNÉRAL

- Construction
- Commercial
- Rénovation
- Résidentiel

334, rue Principale, St-Cyrille (Québec) G0R 2W0  
Tél. : (418) 247-7928 – Fax : (418) 247-7721  
RBQ : 2972-7625-40

DANIEL  
COULOMBE



## Vernissage de l'exposition *Fragments de souvenance dans le clivage de la nuit*

La population est invitée au vernissage de l'exposition *Fragments de souvenance dans le clivage de la nuit* de Mme Odette Ducasse, le dimanche 15 novembre 2015, à 14 h, dans le grand foyer du Centre GO (7-A, Place de l'Église, Saint-Jean-Port-Joli).

## Événement d'avant décrochage *Créatures de grève*

Le vendredi 6 novembre, à 17 h. Projection vidéo *Fabriquer des Créatures de grève*, exhibition des matériaux utilisés, affichage des écrits des visiteurs et encaissement silencieux. Centre GO (7-A, Place de l'Église, Saint-Jean-Port-Joli).

Anne-Frédéricke Provencher, directrice

962, rue des Trembles, bureau 300,  
Tourville (Québec) G0R 4M0  
Tél : 418 359-3730  
Fax : 418 359-3717

250, boul. Nilus-Leclerc, local 1  
L'Islet (Québec) G0R 2C0  
Tél : 418 247-7335  
Fax : 418 247-7342  
cjel@cjelislet.qc.ca

www.cjelislet.qc.ca

## Multi Projets Peinture

AUTOMOBILE • MOBILIER • INDUSTRIEL • AGRICOLE  
POLISSAGE DE PHARE • SABLAGE JET DE SABLE  
PEINTURE EPOXY ET ALIMENTAIRE  
418-291-1065 Jayson Normand

À L'OCCASION DE LA STE-CATHERINNE  
**Le souper de filles**  
**«LES CATHERINETTES» est de retour!!!**  
JEUDI LE 26 NOVEMBRE 2015  
**«SUSHIS EN FOLIE»**  
Coiffez-vous d'un chapeau... Surprenez-nous!!  
**SURPRISES.. ET PLAISIR!!**

**PARTY DES FÊTES**  
Pour vos partys des fêtes,  
entre collègues, entre amis,  
dans une ambiance  
chaleureuse, belle grande  
salle à votre disposition !  
**Réservez-tôt !**

**Nos savoureuses  
moules et frites  
sont de retour  
en soirée !!**

**HORAIRE D'AUTOMNE**  
Lundi-mardi-merc. : Fermé  
Jeudi-vendredi-samedi : 7 h à 21 h  
Dimanche : 7 h à 15 h

**HORAIRE DÉCEMBRE**

1-2 déc. : Fermé	17-18-19-20 21-
3-4-5 déc. : 7 h à 21 h	22-23 déc. : 7 h à 21 h
6 déc. : 7 h à 15 h	24 déc. : 7h à 15h
7-8-9 déc. : Fermé	25 décembre : Fermé
10-11-12 déc. : 7 h à 21 h	26-27-28-29-30 déc. :
13 déc. : 7 h à 15 h	7h à 21h
14-15-16 déc. : Fermé	31 déc. : Fermé

**HORAIRE JANVIER : Fermé**  
**DE RETOUR LE JEUDI 4 FÉVRIER 2016**

9, des Pionniers Ouest (près du quai)  
St-Jean-Port-Joli • 418.598.7087

**www.bistro-ok.com**

Dimanche	Lundi	Mardi	Mercredi	Jeudi	Vendredi	Samedi
<b>1</b> <b>Changement d'Heure</b> <i>(À 2h du matin, on recule d'une heure)</i>  <b>Salon du cadeau</b> (CS, 10h à 16h)	<b>2</b> <b>Atelier</b> <i>Moi et les autres</i> (LJ, 18h30)  <b>Conseil municipal</b> (HV, 19h30)	<b>3</b> <b>Rencontre amateurs de 500</b> (Cap St-Ignace, 13h) <b>Atelier ACEF</b> <i>Budget finances personnelles</i> (Lévis, 19h) <b>Filles d'Isabelle</b> (CS, 19h30)	<b>4</b> <b>Cuisine collective Groupe 1</b> (LJ, 9h)  <b>Exploration artistique</b> (LJ, 13h30)	<b>5</b> <b>Cuisine collective Groupe 1</b> (LJ, 8h30) <b>Clinique de vaccination antigrippale</b> (Coop Santé, 9h à 16h) <b>Comité Enviro-Femmes</b> (LJ, 13h30)	<b>6</b> <b>Cadets de la marine</b> (ESBP, 18h45) <b>Activités sociales</b> <b>Âge d'Or L'Islet</b> (CS, 19h à 22h) <b>Bingo</b> (CR, 19h30)	<b>7</b> <b>Salon du livre</b> (CR) <b>Souper bénéfique Chevaliers de Colomb</b> (CS, 17h30) <b>Cinéma...</b> <i>Le bruit des arbres</i> (CGO, 19h30)
<b>8</b> <b>Salon du livre</b> (CR) <b>Cadets de la Marine</b> <i>Jour du Souvenir</i> (durant la messe de 9h30 et cénotaphe vers 10h30)	<b>9</b> <b>Respiration et relaxation par le yoga</b> (LJ, 10h) <b>Chev. de Colomb</b> (Ex. : 18h30) <b>Atelier</b> <i>Moi et les autres</i> (LJ 18h30)	<b>10</b> <b>Déjeuner-conférence</b> AQDR (Normandin, 9h) <b>L'allaitement et les besoins élémentaires du nouveau-né</b> (Biblio. Mgy, 9h30) <b>Rencontre amateurs de 500</b> (Cap St-Ignace, 13h) <b>Les Dames de cœurs</b> (Mgy, 13h30) <b>Chev. de Colomb</b> (CS, AG mixte et commémoration des défunts: 19h)	<b>11</b> <b>Cuisine collective Groupe 2</b> (LJ, 9h) <b>Exploration Artistique</b> (LJ, 13h30) <b>Atelier Fermières LSM</b> (CL, 18h45) <b>Fermières LSM</b> (CL, 19h30) <b>Cinéma...</b> <i>Le bruit des arbres</i> (CGO, 19h30)	<b>12</b> <b>Cuisine collective Groupe 2</b> (LJ, 8h30) <b>Déjeuner-conférence</b> AQDR (Normandin, 9h) <b>Cinéma...</b> <i>Le bruit des arbres</i> (CGO, 19h30)	<b>13</b> <b>Tombée textes et publicités Le Hublot</b> <b>Atelier Autodéfense/prévention de la violence</b> (LJ) <b>Déjeuner FADOQ</b> (Bistro OK, 9h30) <b>Activités sociales</b> <b>Âge d'Or L'Islet</b> (CS, 19h à 22h) <b>Cadets de la marine</b> (ESBP, 18h45) <b>Bingo</b> (CR, 19h30)	<b>14</b> <b>Atelier Autodéfense/prévention de la violence</b> (LJ)
<b>15</b> <b>Heure du conte</b> (BL, 10h)  <b>Vernissage exposition Odette Ducasse</b> (CGO, 14h)	<b>16</b> <b>Respiration et relaxation par le Yoga</b> (LJ, 10h)  <b>Atelier</b> <i>Moi et les autres</i> (LJ 18h30)	<b>17</b> <b>Rencontre amateurs de 500</b> (Cap St-Ignace, 13h)  <b>Dames de cœur</b> (LJ, 13h30)  <b>Fermières VL</b> (HV, 19h30)	<b>18</b> <b>Déjeuner amical</b> (L'Éveil, 9h) <b>Atelier Fermières LSM</b> (CL, 9h) <b>Orthophonie Développement du langage</b> (Biblio. Mgy, 9h30) <b>Cuisine collective Groupe 3</b> (LJ, 9h) <b>Correction Le Hublot</b> (BLH, 13h) <b>Exploration artistique</b> (LJ, 13h30) <b>AGA CACLI</b> (CACLI, 19h)	<b>19</b> <b>Cuisine collective Groupe 3</b> (LJ, 8h30)	<b>20</b> <b>Cadets de la marine</b> (ESBP, 18h45) <b>Activités sociales</b> <b>Âge d'Or L'Islet</b> (CS, 19h à 22h) <b>Bingo</b> (CR, 19h30)	<b>21</b> <b>Cadets de la marine</b> <i>Vente de pains</i> (tout L'Islet)  <b>Exposition L'Islet-en-art</b> (SH, 10h à 16h)
<b>22</b> <b>Exposition L'Islet-en-art</b> (SH, 10h à 16h)  <b>Soirée Âge d'Or St-Eugène</b> (SM, 20h)	<b>23</b> <b>Respiration et relaxation par le Yoga</b> (LJ, 10h)  <b>Atelier</b> <i>Moi et les autres</i> (LJ 18h30)	<b>24</b> <b>Rencontre amateurs de 500</b> (Cap St-Ignace, 13h)  <b>Les Dames de cœur</b> (Mgy, 13h30)	<b>25</b> <b>Assemblage Le Hublot</b> (SH, 10h30 et 13h) <b>Atelier Fermières LSM</b> (CL, 18h45) <b>Exploration Artistique</b> (LJ, 13h30)	<b>26</b> <b>Parution Le Hublot</b>  <b>Déjeuner-causerie</b> (LJ, 9h)	<b>27</b> <b>Cadets de la marine</b> (ESBP, 18h45) <b>Activités sociales</b> <b>Âge d'Or L'Islet</b> (CS, 19h à 22h) <b>Bingo</b> (CR, 19h30)	<b>28</b> <b>Cinéma...</b> <i>Paul à Québec</i> (CGO, 19h30)
<b>29</b> <b>Brunch familial Chev. de Colomb</b> (CS, 8h à midi)  <b>Soirée Âge d'Or L'Islet</b> (CS, 20h à 23h)	<b>30</b> <b>Respiration et relaxation par le Yoga</b> (LJ, 10h)  <b>Atelier</b> <i>Moi et les autres</i> (LJ 18h30)			<b>Semaine de Prévention de la Toxicomanie</b>  <b>du 15 au 21 novembre 2015</b>	<b>Horaires des bibliothèques</b> Secteur L'Islet-sur-Mer : Tél. : 418-247-7576 dimanche : 10h à 11h; mardi : 18h30 à 19h30; jeudi : 18h30 à 20h. Secteur Ville de L'Islet : Tél. : 418-247-5345 mercredi : 13h30 à 14h30 et 18h30 à 19h30 Internet sur réservation Secteur Saint-Eugène : Tél. : 418-247-5052 dimanche : 10h à 11h30; mardi : 18h30 à 20h; jeudi : 18h30 à 20h. Internet aux heures d'ouverture.	

**BJPB** : Bibliothèque Jean-Paul Bourque  
**BL** : Bibliothèque Lamartine  
**BLH** : Bureau du journal Le Hublot  
 (16, des Pionniers Est, L'Islet)  
**BLL** : Bibliothèque Léon-Laberge  
**CACLI** : Corporation des Arts et de la Culture de L'Islet  
**CGO** : Centre socioculturel Gérard-Ouellet

**CL** : Centre des loisirs de L'Islet-sur-Mer  
**CML** : Centre Multidisciplinaire  
**CM** : Salle Chanoine Martel  
**CR** : Centre Rousseau  
**CRBB** : Centre récréatif Bertrand-Bernier  
**CS** : Centre social des Chevaliers de Colomb

**CSA** : Club Sportif les Appalaches  
**EM** : Entraide au Masculin  
**ESBP** : École secondaire Bon-Pasteur  
**HV** : Hôtel de ville L'Islet  
**LJ** : Centre-Femmes La Jardilec  
**MCDP** : Maison communaut. des Pionniers  
**MCJ** : Maison communautaire Joly  
**MDJ** : Maison des Jeunes

**MMQ** : Musée maritime du Québec  
**MMV** : Musée de la mémoire vivante  
**PN** : Parc Nautique Saint-Jean-Port-Joli  
**PLC** : Parc Les Cabrioles  
**PHS** : Parc Havre du Souvenir  
**RCIM** : Radio communautaire  
**SH** : Salle des Habitants de L'Islet  
**SM** : Salle municipale Saint-Eugène